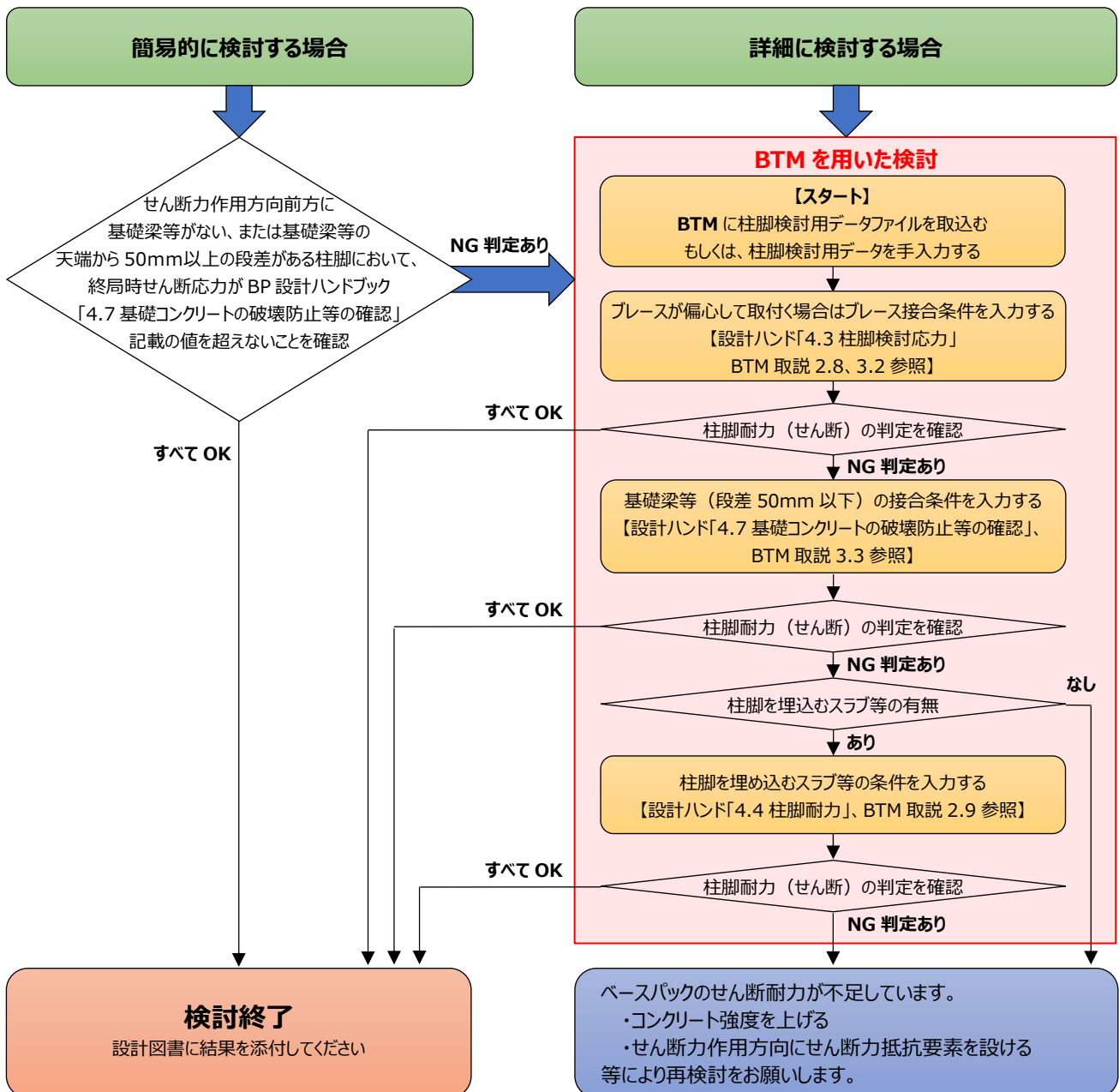


## ベースパックの柱脚耐力検討方法について

ベースパックの柱脚せん断耐力については、下記フローを参考に検討の実施をお願いします。詳細はベースパック設計ハンドブック（設計ハンド）、BTM 取扱説明書（BTM 取説）をご確認ください。

お手数をお掛けして大変申し訳ありませんが、よろしくお願い申し上げます。



なお、ベースパック評定に対応した一貫構造計算プログラムにおいて耐力の判定が NG となるような場合は上記赤枠で囲った BTM を用いた検討を行ってください。一貫構造計算プログラムごとに検討内容が異なるため、詳細についてはベースパックホームページ (<https://www.b-pack.net/>) をご確認ください。

※BTM はベースパックホームページよりダウンロードの上、お手持ちのパソコンにインストールしてください。