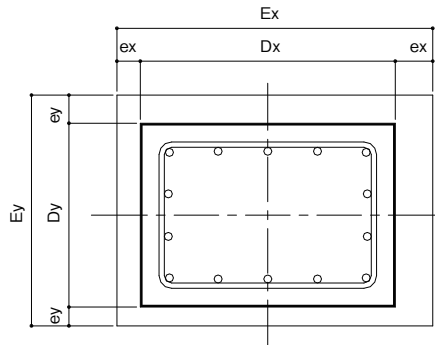


8.2 柱型寸法の最小・最大値一覧

コンクリート柱型の寸法は、以下の①～③に示す事項を条件に許容柱型寸法まで縮小および拡大することができる。
 なお、許容柱型寸法以上の拡大を行う場合は、別途ご相談下さい。

- ① 立上り筋及びフープ筋の本数および径が標準仕様を下回らないこと。
 - ② フープ筋のコンクリートかぶり厚は50mm以上、柱型天端と主筋頂部のかぶり厚は40mm以下とする。
 - ③ 柱型に基礎梁天端あるいは基礎フーチング天端からの50mm(I型Lシリーズは300mm)を超える立上りがないこと。
- なお、柱型を縮小する場合は、フープ筋135°フックがアンカーボルト等に干渉することや、アンカーボルト外側に基礎梁主筋を配筋できないことがあるため確認すること。



片側拡大許容量(ex, ey)と
許容柱型寸法(Ex, Ey)

■角形鋼管用I型

| ベースバック 記号 | アンカー フレーム タイプ | 立上り筋 | フープ筋 | 標準寸法 (mm) | 柱型寸法変更許容量(mm) | | 許容柱型寸法(mm) [*] | |
|--------------|---------------------|--------|---------|--------------|---------------|------|-------------------------|------|
| | | | | | ex(=ey) | | Ex(=Ey) | |
| | | | | | 片側縮小 | 片側拡大 | 最小 | 最大 |
| 15-12V | A | 12-D16 | D13@100 | 500 | 0 | 35 | 500 | 570 |
| 17-12V | A | 12-D19 | D13@100 | 530 | 0 | 45 | 530 | 620 |
| 20-09V | A | 12-D16 | D13@100 | 560 | 0 | 45 | 560 | 650 |
| 20-12V | A | 12-D19 | D13@100 | 560 | 0 | 60 | 560 | 680 |
| 25-09V | A | 12-D19 | D13@100 | 610 | 0 | 75 | 610 | 760 |
| 25-12V | A | 12-D19 | D13@100 | 630 | 0 | 80 | 630 | 790 |
| 25-16V | C | 12-D19 | D13@100 | 620 | -10 | 125 | 600 | 870 |
| | 特C | | | 640 | 0 | 115 | 640 | 870 |
| 30-09V | A | 12-D22 | D13@100 | 680 | 0 | 80 | 680 | 840 |
| 30-12V | C | 12-D22 | D13@100 | 700 | -15 | 105 | 670 | 910 |
| | 特C | | | 710 | 0 | 100 | 710 | 910 |
| 30-16V | C | 12-D22 | D13@100 | 710 | -20 | 135 | 670 | 980 |
| | 特C | | | 710 | 0 | 135 | 710 | 980 |
| 30-19V | C | 12-D22 | D13@100 | 740 | -10 | 135 | 720 | 1010 |
| | 特C | | | 740 | 0 | 135 | 740 | 1010 |

※鉄骨柱心とコンクリート柱型心が一致した場合。

■角形鋼管用Ⅱ型・P3

| ベースバック 記号 | アンカー フレーム タイプ | 立上り筋 | フープ筋 | 標準寸法 (mm) | 柱型寸法変更許容量(mm) | | 許容柱型寸法(mm) [*] | |
|--------------|---------------------|--------|---------|--------------|---------------|------|-------------------------|------|
| | | | | | ex(=ey) | | Ex(=Ey) | |
| | | | | | Dx(=Dy) | 片側縮小 | 片側拡大 | 最小 |
| 35-16R | C | 12-D25 | D13@100 | 800 | -10 | 160 | 780 | 1120 |
| | 特C | | | 840 | -15 | 140 | 810 | 1120 |
| 35-19R | C | 12-D25 | D13@100 | 800 | 0 | 160 | 800 | 1120 |
| | 特C | | | 840 | -20 | 140 | 800 | 1120 |
| 35-22R | C | 16-D22 | D13@100 | 800 | 0 | 180 | 800 | 1160 |
| | 特C | | | 830 | -15 | 165 | 800 | 1160 |
| 35-25R | C | 16-D25 | D13@100 | 850 | 0 | 135 | 850 | 1120 |
| 40-16R | C | 12-D25 | D13@100 | 870 | -10 | 180 | 850 | 1230 |
| | 特C | | | 910 | -15 | 160 | 880 | 1230 |
| 40-19R | C | 16-D22 | D13@100 | 870 | -10 | 180 | 850 | 1230 |
| | 特C | | | 900 | -10 | 165 | 880 | 1230 |
| 40-22R | C | 16-D25 | D13@100 | 900 | 0 | 145 | 900 | 1190 |
| | 特C | | | 910 | -5 | 140 | 900 | 1190 |
| 40-25R | C | 16-D25 | D13@100 | 900 | 0 | 165 | 900 | 1230 |
| | 特C | | | 910 | -5 | 160 | 900 | 1230 |
| 45-19R | C | 16-D25 | D13@100 | 950 | 0 | 145 | 950 | 1240 |
| | 特C | | | 960 | -5 | 140 | 950 | 1240 |
| 45-22R | C | 20-D25 | D13@100 | 1000 | 0 | 130 | 1000 | 1260 |
| | 特C | | | 1000 | 0 | 130 | 1000 | 1260 |
| 45-25R | C | 24-D25 | D13@100 | 1000 | 0 | 130 | 1000 | 1260 |
| | 特C | | | 1000 | 0 | 130 | 1000 | 1260 |
| 45-28R | C | 24-D25 | D13@100 | 1000 | 0 | 130 | 1000 | 1260 |
| 50-19R | C | 20-D25 | D13@100 | 1000 | 0 | 130 | 1000 | 1260 |
| | 特C | | | 1030 | -15 | 115 | 1000 | 1260 |
| 50-22R | C | 24-D25 | D16@100 | 1050 | 0 | 190 | 1050 | 1430 |
| | 特C | | | 1050 | 0 | 190 | 1050 | 1430 |
| 50-25R | C | 24-D25 | D16@100 | 1050 | 0 | 210 | 1050 | 1470 |
| | 特C | | | 1050 | 0 | 210 | 1050 | 1470 |
| 50-28R | C | 32-D25 | D16@100 | 1140 | 0 | 205 | 1140 | 1550 |
| 55-19R | C | 24-D25 | D16@100 | 1100 | 0 | 175 | 1100 | 1450 |
| | 特C | | | 1100 | 0 | 175 | 1100 | 1450 |
| 55-22R | C | 24-D25 | D16@100 | 1100 | 0 | 205 | 1100 | 1510 |
| | 特C | | | 1120 | 0 | 195 | 1120 | 1510 |
| 55-25R | C | 32-D25 | D16@100 | 1100 | 0 | 225 | 1100 | 1550 |
| | 特C | | | 1100 | 0 | 225 | 1100 | 1550 |
| 55-28R | C | 36-D25 | D16@100 | 1150 | 0 | 240 | 1150 | 1630 |
| 35-16P3 | C | 12-D25 | D13@100 | 800 | 0 | 160 | 800 | 1120 |
| | 特C | | | 840 | -20 | 140 | 800 | 1120 |
| 35-19P3 | C | 16-D22 | D13@100 | 800 | 0 | 180 | 800 | 1160 |
| | 特C | | | 830 | -15 | 165 | 800 | 1160 |
| 40-16P3 | C | 16-D22 | D13@100 | 870 | -10 | 180 | 850 | 1230 |
| | 特C | | | 900 | -10 | 165 | 880 | 1230 |
| 40-19P3 | C | 16-D25 | D13@100 | 900 | 0 | 145 | 900 | 1190 |
| | 特C | | | 910 | -5 | 140 | 900 | 1190 |
| 45-16P3 | C | 16-D25 | D13@100 | 950 | 0 | 145 | 950 | 1240 |
| | 特C | | | 960 | -5 | 140 | 950 | 1240 |
| 45-19P3 | C | 20-D25 | D13@100 | 1000 | 0 | 130 | 1000 | 1260 |
| | 特C | | | 1000 | 0 | 130 | 1000 | 1260 |
| 50-22P3 | C | 24-D25 | D16@100 | 1050 | 0 | 190 | 1050 | 1430 |
| | 特C | | | 1050 | 0 | 190 | 1050 | 1430 |
| 55-19P3 | C | 24-D25 | D16@100 | 1100 | 0 | 175 | 1100 | 1450 |
| | 特C | | | 1100 | 0 | 175 | 1100 | 1450 |
| 55-22P3 | C | 24-D25 | D16@100 | 1100 | 0 | 205 | 1100 | 1510 |
| | 特C | | | 1120 | 0 | 195 | 1120 | 1510 |

※鉄骨柱心とコンクリート柱型心が一致した場合。

■角形鋼管用UB

| ベースパック記号 | 立上り筋 | フープ筋 | 標準寸法 (mm) | 柱型寸法変更許容量(mm) | | 許容柱型寸法(mm)* | |
|----------|--------|---------|--------------|---------------|------|-------------|------|
| | | | | ex(=ey) | | Ex(=Ey) | |
| | | | Dx(=Dy) | 片側縮小 | 片側拡大 | 最小 | 最大 |
| 35-16UB | 16-D22 | D13@100 | 800 | 0 | 180 | 800 | 1160 |
| 35-19UB | 16-D22 | D13@100 | 800 | 0 | 215 | 800 | 1230 |
| 35-22UB | 16-D25 | D13@100 | 850 | 0 | 135 | 850 | 1120 |
| 40-16UB | 16-D25 | D13@100 | 900 | 0 | 145 | 900 | 1190 |
| 40-19UB | 16-D25 | D13@100 | 900 | 0 | 165 | 900 | 1230 |
| 40-22UB | 20-D25 | D13@100 | 920 | 0 | 155 | 920 | 1230 |
| 45-16UB | 20-D25 | D13@100 | 1000 | 0 | 130 | 1000 | 1260 |
| 45-19UB | 20-D25 | D13@100 | 1000 | 0 | 130 | 1000 | 1260 |
| 45-22UB | 24-D25 | D13@100 | 1000 | 0 | 130 | 1000 | 1260 |
| 50-19UB | 24-D25 | D16@100 | 1050 | 0 | 210 | 1050 | 1470 |
| 50-22UB | 24-D25 | D16@100 | 1080 | 0 | 235 | 1080 | 1550 |
| 55-19UB | 32-D25 | D16@100 | 1100 | 0 | 225 | 1100 | 1550 |
| 55-22UB | 32-D25 | D16@100 | 1130 | 0 | 250 | 1130 | 1630 |

※鉄骨柱心とコンクリート柱型心が一致した場合。

■円形鋼管用

| ベースパック記号 | 立上り筋 | フープ筋 | 標準寸法 (mm) | 柱型寸法変更許容量(mm) | | 許容柱型寸法(mm)* | |
|---------------|--------|---------|--------------|---------------|------|-------------|------|
| | | | | ex(=ey) | | Ex(=Ey) | |
| | | | Dx(=Dy) | 片側縮小 | 片側拡大 | 最小 | 最大 |
| 216-13V2/10V3 | 12-D16 | D13@100 | 540 | 0 | 45 | 540 | 630 |
| 216-16V2/13V3 | 12-D19 | D13@100 | 540 | 0 | 60 | 540 | 660 |
| 267-13V2/09V3 | 12-D19 | D13@100 | 590 | 0 | 60 | 590 | 710 |
| 267-16V2/13V3 | 12-D19 | D13@100 | 580 | -10 | 130 | 560 | 840 |
| 318-13V2/09V3 | 12-D19 | D13@100 | 610 | -5 | 115 | 600 | 840 |
| 318-16V2/13V3 | 12-D19 | D13@100 | 610 | -5 | 115 | 600 | 840 |
| 318-25V2/19V3 | 12-D22 | D13@100 | 690 | -5 | 160 | 680 | 1010 |
| 355-13V2/10V3 | 16-D19 | D13@100 | 700 | -10 | 110 | 680 | 920 |
| 355-16V2/13V3 | 16-D19 | D13@100 | 710 | -15 | 120 | 680 | 950 |
| 355-22V2/16V3 | 20-D19 | D13@100 | 720 | 0 | 145 | 720 | 1010 |
| 406-13V2/10V3 | 16-D19 | D13@100 | 750 | -5 | 105 | 740 | 960 |
| 406-19V2/13V3 | 16-D19 | D13@100 | 760 | -10 | 165 | 740 | 1090 |
| 406-22V2/16V3 | 20-D19 | D13@100 | 760 | -5 | 185 | 750 | 1130 |
| 406-25V2/19V3 | 20-D19 | D13@100 | 800 | 0 | 195 | 800 | 1190 |
| 457-13V2/10V3 | 20-D19 | D13@100 | 790 | -15 | 110 | 760 | 1010 |
| 457-19V2/13V3 | 20-D22 | D13@100 | 800 | -10 | 105 | 780 | 1010 |
| 457-25V2/19V3 | 20-D22 | D13@100 | 930 | 0 | 150 | 930 | 1230 |
| 457-36V2/28V3 | 24-D22 | D13@100 | 980 | 0 | 140 | 980 | 1260 |
| 508-14V2/10V3 | 20-D19 | D13@100 | 860 | -10 | 165 | 840 | 1190 |
| 508-22V2/16V3 | 24-D22 | D13@100 | 920 | 0 | 170 | 920 | 1260 |
| 508-32V2/22V3 | 24-D22 | D13@100 | 1000 | 0 | 130 | 1000 | 1260 |
| 508-40V2/32V3 | 28-D22 | D16@100 | 1050 | 0 | 215 | 1050 | 1480 |
| 558-16V2/13V3 | 20-D22 | D13@100 | 900 | 0 | 180 | 900 | 1260 |
| 558-28V2/22V3 | 24-D22 | D16@100 | 1050 | 0 | 200 | 1050 | 1450 |
| 558-36V2/28V3 | 28-D22 | D16@100 | 1100 | 0 | 210 | 1100 | 1520 |
| 609-22V2/16V3 | 24-D22 | D16@100 | 1000 | 0 | 230 | 1000 | 1460 |
| 609-28V2/22V3 | 28-D22 | D16@100 | 1100 | 0 | 230 | 1100 | 1560 |
| 609-36V2/25V3 | 24-D25 | D16@100 | 1150 | 0 | 205 | 1150 | 1560 |
| 660-28V2/22V3 | 28-D22 | D16@100 | 1150 | 0 | 215 | 1150 | 1580 |
| 660-36V2/25V3 | 28-D25 | D16@100 | 1200 | 0 | 250 | 1200 | 1700 |
| 711-28V2/22V3 | 28-D25 | D16@100 | 1250 | 0 | 165 | 1250 | 1580 |
| 711-32V2/25V3 | 28-D25 | D16@100 | 1300 | 0 | 230 | 1300 | 1760 |
| 762-25V2/19V3 | 28-D25 | D16@100 | 1270 | 0 | 155 | 1270 | 1580 |
| 762-28V2/22V3 | 28-D25 | D16@100 | 1300 | 0 | 250 | 1300 | 1800 |
| 812-22V2/19V3 | 32-D25 | D16@100 | 1350 | 0 | 225 | 1350 | 1800 |
| 812-28V2/22V3 | 32-D25 | D16@100 | 1400 | 0 | 240 | 1400 | 1880 |

※鉄骨柱心とコンクリート柱型心が一致した場合。

■ H形鋼用H-V2

| ベースバック記号 | 立上り筋 | フープ筋 | 標準寸法 (mm) | | 柱型寸法変更許容量(mm) | | | | 許容柱型寸法(mm)* | | | |
|------------|--------|---------|--------------|-----|---------------|------|------|------|-------------|------|-----|------|
| | | | 強軸 | 弱軸 | 強軸 | | 弱軸 | | 強軸 | | 弱軸 | |
| | | | | | ex | | ey | | Ex | | Ey | |
| | | | Dx | Dx | 片側縮小 | 片側拡大 | 片側縮小 | 片側拡大 | 最小 | 最大 | 最小 | 最大 |
| H1515-10V2 | 12-D16 | D13@100 | 560 | 450 | 0 | 35 | 0 | 35 | 560 | 630 | 450 | 520 |
| H1717-11V2 | 12-D16 | D13@100 | 580 | 460 | 0 | 35 | 0 | 35 | 580 | 650 | 460 | 530 |
| H2015-09V2 | 12-D16 | D13@100 | 610 | 500 | 0 | 35 | 0 | 35 | 610 | 680 | 500 | 570 |
| H2020-12V2 | 12-D16 | D13@100 | 610 | 500 | 0 | 35 | 0 | 35 | 610 | 680 | 500 | 570 |
| H2512-09V2 | 12-D16 | D13@100 | 660 | 460 | 0 | 35 | 0 | 35 | 660 | 730 | 460 | 530 |
| H2517-11V2 | 12-D16 | D13@100 | 660 | 460 | 0 | 35 | 0 | 35 | 660 | 730 | 460 | 530 |
| H2525-14V2 | 12-D19 | D13@100 | 660 | 550 | 0 | 60 | 0 | 60 | 660 | 780 | 550 | 670 |
| H3015-09V2 | 10-D19 | D13@100 | 680 | 490 | 0 | 80 | 0 | 100 | 680 | 840 | 490 | 690 |
| H3020-12V2 | 10-D19 | D13@100 | 680 | 490 | 0 | 80 | 0 | 100 | 680 | 840 | 490 | 690 |
| H3030-15V2 | 14-D19 | D13@100 | 690 | 590 | 0 | 75 | 0 | 115 | 690 | 840 | 590 | 820 |
| H3517-11V2 | 12-D19 | D13@100 | 770 | 540 | 0 | 120 | 0 | 115 | 770 | 1010 | 540 | 770 |
| H3525-14V2 | 12-D19 | D13@100 | 770 | 540 | 0 | 120 | 0 | 115 | 770 | 1010 | 540 | 770 |
| H3535-19V2 | 14-D22 | D13@100 | 780 | 640 | 0 | 115 | 0 | 165 | 780 | 1010 | 640 | 970 |
| H4020-19V2 | 12-D19 | D13@100 | 820 | 490 | 0 | 95 | 0 | 135 | 820 | 1010 | 490 | 760 |
| H4030-16V2 | 12-D22 | D13@100 | 830 | 590 | 0 | 90 | 0 | 165 | 830 | 1010 | 590 | 920 |
| H4040-21V2 | 16-D22 | D13@100 | 830 | 700 | 0 | 90 | 0 | 155 | 830 | 1010 | 700 | 1010 |
| H4040-28V2 | 22-D22 | D13@100 | 930 | 790 | 0 | 165 | 0 | 205 | 930 | 1260 | 790 | 1200 |
| H4520-25V2 | 12-D22 | D13@100 | 890 | 490 | 0 | 185 | 0 | 185 | 890 | 1260 | 490 | 860 |
| H4530-18V2 | 14-D22 | D13@100 | 890 | 590 | 0 | 185 | 0 | 185 | 890 | 1260 | 590 | 960 |
| H5020-25V2 | 12-D22 | D13@100 | 950 | 490 | 0 | 155 | 0 | 185 | 950 | 1260 | 490 | 860 |
| H5030-19V2 | 14-D22 | D13@100 | 950 | 590 | 0 | 155 | 0 | 165 | 950 | 1260 | 590 | 920 |
| H5030-22V2 | 14-D25 | D13@100 | 950 | 600 | 0 | 155 | 0 | 180 | 950 | 1260 | 600 | 960 |
| H6030-32V2 | 18-D25 | D16@100 | 1100 | 640 | 0 | 230 | 0 | 230 | 1100 | 1560 | 640 | 1100 |
| H7030-28V2 | 18-D25 | D16@100 | 1200 | 640 | 0 | 190 | 0 | 230 | 1200 | 1580 | 640 | 1100 |
| H8030-26V2 | 18-D25 | D16@100 | 1290 | 640 | 0 | 235 | 0 | 230 | 1290 | 1760 | 640 | 1100 |
| H9030-28V2 | 24-D25 | D16@90 | 1400 | 640 | 0 | 230 | 0 | 230 | 1400 | 1860 | 640 | 1100 |
| H9030-34V2 | 28-D25 | D16@90 | 1420 | 660 | 0 | 260 | 0 | 260 | 1420 | 1940 | 660 | 1180 |

※鉄骨柱心とコンクリート柱型心が一致した場合。

■ H形鋼用H-VS

| ベースバック記号 | 立上り筋 | フープ筋 | 標準寸法 (mm) | | 柱型寸法変更許容量(mm) | | | | 許容柱型寸法(mm)* | | | |
|------------|--------|---------|--------------|-----|---------------|------|------|------|-------------|-----|-----|-----|
| | | | 強軸 | 弱軸 | 強軸 | | 弱軸 | | 強軸 | | 弱軸 | |
| | | | | | ex | | ey | | Ex | | Ey | |
| | | | Dx | Dx | 片側縮小 | 片側拡大 | 片側縮小 | 片側拡大 | 最小 | 最大 | 最小 | 最大 |
| H3030-15VS | 12-D19 | D13@100 | 540 | 540 | 0 | 0 | 0 | 0 | 540 | 540 | 540 | 540 |
| H3525-14VS | 12-D19 | D13@100 | 600 | 510 | 0 | 0 | 0 | 15 | 600 | 600 | 510 | 540 |
| H3535-19VS | 12-D19 | D13@100 | 600 | 600 | 0 | 0 | 0 | 0 | 600 | 600 | 600 | 600 |
| H4030-16VS | 12-D22 | D13@100 | 790 | 700 | 0 | 20 | 0 | 50 | 790 | 830 | 700 | 800 |
| H4040-21VS | 12-D22 | D13@100 | 710 | 710 | 0 | 60 | 0 | 60 | 710 | 830 | 710 | 830 |
| H4530-18VS | 14-D22 | D13@100 | 840 | 700 | 0 | 20 | 0 | 50 | 840 | 880 | 700 | 800 |

※鉄骨柱心とコンクリート柱型心が一致した場合。

■ H形鋼用H-V2Q

| ベースバック記号 | 立上り筋 | フープ筋 | 標準寸法 (mm) | | 柱型寸法変更許容量(mm) | | | | 許容柱型寸法(mm)* | | | |
|-------------|--------|---------|--------------|-----|---------------|------|------|------|-------------|------|-----|------|
| | | | | | 強軸 | | 弱軸 | | 強軸 | | 弱軸 | |
| | | | 強軸 | 弱軸 | ex | | ey | | Ex | | Ey | |
| | | | Dx | Dx | 片側縮小 | 片側拡大 | 片側縮小 | 片側拡大 | 最小 | 最大 | 最小 | 最大 |
| H2020-12V2Q | 12-D19 | D13@100 | 610 | 500 | 0 | 35 | 0 | 35 | 610 | 680 | 500 | 570 |
| H2525-14V2Q | 14-D19 | D13@100 | 660 | 550 | 0 | 60 | 0 | 60 | 660 | 780 | 550 | 670 |
| H3020-12V2Q | 12-D19 | D13@100 | 680 | 490 | 0 | 110 | 0 | 100 | 680 | 900 | 490 | 690 |
| H3030-15V2Q | 14-D22 | D13@100 | 690 | 590 | 0 | 125 | 0 | 120 | 690 | 940 | 590 | 830 |
| H3525-14V2Q | 14-D19 | D13@100 | 770 | 540 | 0 | 120 | 0 | 115 | 770 | 1010 | 540 | 770 |
| H3535-19V2Q | 18-D22 | D13@100 | 780 | 640 | 0 | 115 | 0 | 165 | 780 | 1010 | 640 | 970 |
| H4020-19V2Q | 12-D22 | D13@100 | 830 | 490 | 0 | 90 | 0 | 135 | 830 | 1010 | 490 | 760 |
| H4030-16V2Q | 14-D22 | D13@100 | 830 | 590 | 0 | 90 | 0 | 165 | 830 | 1010 | 590 | 920 |
| H4040-21V2Q | 20-D22 | D13@100 | 830 | 700 | 0 | 90 | 0 | 155 | 830 | 1010 | 700 | 1010 |
| H4040-28V2Q | 22-D25 | D13@100 | 910 | 770 | 0 | 175 | 0 | 220 | 910 | 1260 | 770 | 1210 |
| H4520-25V2Q | 14-D22 | D13@100 | 890 | 490 | 0 | 185 | 0 | 185 | 890 | 1260 | 490 | 860 |
| H4530-18V2Q | 12-D25 | D13@100 | 890 | 600 | 0 | 185 | 0 | 180 | 890 | 1260 | 600 | 960 |
| H5020-25V2Q | 14-D22 | D13@100 | 950 | 490 | 0 | 155 | 0 | 185 | 950 | 1260 | 490 | 860 |
| H5030-19V2Q | 14-D25 | D13@100 | 950 | 600 | 0 | 155 | 0 | 160 | 950 | 1260 | 600 | 920 |
| H5030-22V2Q | 16-D25 | D13@100 | 950 | 600 | 0 | 155 | 0 | 180 | 950 | 1260 | 600 | 960 |
| H6030-32V2Q | 24-D25 | D16@100 | 1160 | 700 | 0 | 200 | 0 | 200 | 1160 | 1560 | 700 | 1100 |
| H7030-28V2Q | 24-D25 | D16@100 | 1260 | 700 | 0 | 200 | 0 | 200 | 1260 | 1660 | 700 | 1100 |
| H8030-26V2Q | 24-D25 | D16@100 | 1350 | 840 | 0 | 205 | 0 | 130 | 1350 | 1760 | 840 | 1100 |
| H9030-28V2Q | 26-D25 | D16@90 | 1460 | 660 | 0 | 200 | 0 | 220 | 1460 | 1860 | 660 | 1100 |
| H9030-34V2Q | 30-D25 | D16@90 | 1500 | 740 | 0 | 220 | 0 | 220 | 1500 | 1940 | 740 | 1180 |

※鉄骨柱心とコンクリート柱型心が一致した場合。

■ H形鋼用H-V3

| ベースバック記号 | 立上り筋 | フープ筋 | 標準寸法 (mm) | | 柱型寸法変更許容量(mm) | | | | 許容柱型寸法(mm)* | | | |
|------------|--------|---------|--------------|-----|---------------|------|------|------|-------------|------|-----|------|
| | | | | | 強軸 | | 弱軸 | | 強軸 | | 弱軸 | |
| | | | 強軸 | 弱軸 | ex | | ey | | Ex | | Ey | |
| | | | Dx | Dx | 片側縮小 | 片側拡大 | 片側縮小 | 片側拡大 | 最小 | 最大 | 最小 | 最大 |
| H2020-12V3 | 12-D19 | D13@100 | 610 | 500 | 0 | 45 | 0 | 45 | 610 | 700 | 500 | 590 |
| H2525-14V3 | 12-D22 | D13@100 | 680 | 550 | 0 | 75 | 0 | 75 | 680 | 830 | 550 | 700 |
| H3020-12V3 | 10-D19 | D13@100 | 710 | 490 | 0 | 65 | 0 | 115 | 710 | 840 | 490 | 720 |
| H3030-15V3 | 12-D22 | D13@100 | 720 | 590 | 0 | 135 | 0 | 135 | 720 | 990 | 590 | 860 |
| H3525-14V3 | 12-D19 | D13@100 | 790 | 540 | 0 | 110 | 0 | 165 | 790 | 1010 | 540 | 870 |
| H3535-19V3 | 16-D22 | D13@100 | 820 | 680 | 0 | 170 | 0 | 165 | 820 | 1160 | 680 | 1010 |
| H4020-22V3 | 12-D22 | D13@100 | 830 | 490 | 0 | 215 | 0 | 220 | 830 | 1260 | 490 | 930 |
| H4030-16V3 | 12-D22 | D13@100 | 830 | 590 | 0 | 165 | 0 | 165 | 830 | 1160 | 590 | 920 |
| H4040-21V3 | 16-D25 | D13@100 | 930 | 780 | 0 | 165 | 0 | 210 | 930 | 1260 | 780 | 1200 |
| H4520-25V3 | 14-D22 | D13@100 | 900 | 520 | 0 | 180 | 0 | 235 | 900 | 1260 | 520 | 990 |
| H4530-18V3 | 16-D22 | D13@100 | 890 | 640 | 0 | 185 | 0 | 160 | 890 | 1260 | 640 | 960 |
| H5020-25V3 | 12-D25 | D13@100 | 990 | 530 | 0 | 135 | 0 | 235 | 990 | 1260 | 530 | 1000 |
| H5030-19V3 | 14-D25 | D13@100 | 990 | 600 | 0 | 135 | 0 | 215 | 990 | 1260 | 600 | 1030 |
| H5030-28V3 | 18-D25 | D16@100 | 1050 | 700 | 0 | 135 | 0 | 200 | 1050 | 1320 | 700 | 1100 |
| H6030-32V3 | 24-D25 | D16@100 | 1150 | 670 | 0 | 215 | 0 | 265 | 1150 | 1580 | 670 | 1200 |

※鉄骨柱心とコンクリート柱型心が一致した場合。