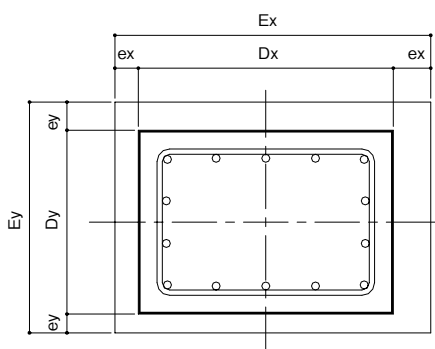


8.2 柱型寸法の最小・最大値一覧

コンクリート柱型の寸法は、以下の①～③に示す事項を条件に許容柱型寸法まで縮小および拡大することができる。

※コンクリート柱型の許容柱型寸法は、フープ筋のコンクリートかぶり厚を50mm、柱型天端と立上り筋頂部のかぶり厚を40mmとして計算しています。これによらない場合、または許容柱型寸法以上の拡大を行う場合は、別途ご相談下さい。

- ① 立上り筋及びフープ筋の本数および径が標準仕様を下回らないこと。
- ② 柱型に基礎梁天端あるいは基礎フーチング天端からの50mm(Lシリーズは300mm)を超える立上りがないこと。
 なお、柱型を縮小する場合は、フープ筋135°フックがアンカーボルト等に干渉することや、アンカーボルト外側に基礎梁主筋を配筋できないことがあるため確認すること。



片側拡大許容量(ex, ey)と
許容柱型寸法(Ex, Ey)

■角形鋼管用I型

ベースバック 記号	アンカー フレーム タイプ	立上り筋	フープ筋	標準寸法 (mm)	柱型寸法変更許容量(mm)		許容柱型寸法(mm) [*]	
					ex(=ey)		Ex(=Ey)	
					片側縮小	片側拡大	最小	最大
15-12V	A	12-D16	D13@100	500	0	35	500	570
17-12V	A	12-D19	D13@100	530	0	45	530	620
20-09V	A	12-D16	D13@100	560	0	45	560	650
20-12V	A	12-D19	D13@100	560	0	60	560	680
25-09V	A	12-D19	D13@100	610	0	75	610	760
25-12V	A	12-D19	D13@100	630	0	80	630	790
25-16V	C	12-D19	D13@100	620	-10	125	600	870
	特C			640	0	115	640	870
30-09V	A	12-D22	D13@100	680	0	80	680	840
30-12V	C	12-D22	D13@100	700	-15	105	670	910
	特C			710	0	100	710	910
30-16V	C	12-D22	D13@100	710	-20	135	670	980
	特C			710	0	135	710	980
30-19V	C	12-D22	D13@100	740	-10	135	720	1010
	特C			740	0	135	740	1010

※鉄骨柱心とコンクリート柱型心が一致した場合。

■角形鋼管用Ⅱ型・P3

ベースバック 記号	アンカー フレーム タイプ	立上り筋	フープ筋	標準寸法 (mm)	柱型寸法変更許容量(mm)		許容柱型寸法(mm)*	
					ex(=ey)		Ex(=Ey)	
					Dx(=Dy)	片側縮小	片側拡大	最小
35-16R	C	12-D25	D13@100	800	-10	160	780	1120
	特C			840	-15	140	810	1120
35-19R	C	12-D25	D13@100	800	0	160	800	1120
	特C			840	-15	140	810	1120
35-22R	C	16-D22	D13@100	800	0	180	800	1160
	特C			830	-10	165	810	1160
35-25R	C	16-D25	D13@100	850	0	135	850	1120
40-16R	C	12-D25	D13@100	870	-10	180	850	1230
	特C			910	-15	160	880	1230
40-19R	C	16-D22	D13@100	870	-10	180	850	1230
	特C			900	-10	165	880	1230
40-22R	C	16-D25	D13@100	900	0	145	900	1190
	特C			910	-5	140	900	1190
40-25R	C	16-D25	D13@100	900	0	165	900	1230
	特C			910	-5	160	900	1230
45-19R	C	16-D25	D13@100	950	0	145	950	1240
	特C			960	-5	140	950	1240
45-22R	C	20-D25	D13@100	1000	0	130	1000	1260
	特C			1000	0	130	1000	1260
45-25R	C	24-D25	D13@100	1000	0	130	1000	1260
	特C			1000	0	130	1000	1260
45-28R	C	24-D25	D13@100	1000	0	130	1000	1260
50-19R	C	20-D25	D13@100	1000	0	130	1000	1260
	特C			1030	-15	115	1000	1260
50-22R	C	24-D25	D16@100	1050	0	190	1050	1430
	特C			1050	0	190	1050	1430
50-25R	C	24-D25	D16@100	1050	0	210	1050	1470
	特C			1050	0	210	1050	1470
50-28R	C	32-D25	D16@100	1140	0	205	1140	1550
55-19R	C	24-D25	D16@100	1100	0	175	1100	1450
	特C			1100	0	175	1100	1450
55-22R	C	24-D25	D16@100	1100	0	205	1100	1510
	特C			1120	0	195	1120	1510
55-25R	C	32-D25	D16@100	1100	0	225	1100	1550
	特C			1100	0	225	1100	1550
55-28R	C	36-D25	D16@100	1150	0	240	1150	1630
35-16P3	C	12-D25	D13@100	800	0	160	800	1120
	特C			840	-20	140	800	1120
35-19P3	C	16-D22	D13@100	800	0	180	800	1160
	特C			830	-15	165	800	1160
40-16P3	C	16-D22	D13@100	870	-10	180	850	1230
	特C			900	-10	165	880	1230
40-19P3	C	16-D25	D13@100	900	0	145	900	1190
	特C			910	-5	140	900	1190
45-16P3	C	16-D25	D13@100	950	0	145	950	1240
	特C			960	-5	140	950	1240
45-19P3	C	20-D25	D13@100	1000	0	130	1000	1260
	特C			1000	0	130	1000	1260
50-22P3	C	24-D25	D16@100	1050	0	190	1050	1430
	特C			1050	0	190	1050	1430
55-19P3	C	24-D25	D16@100	1100	0	175	1100	1450
	特C			1100	0	175	1100	1450
55-22P3	C	24-D25	D16@100	1100	0	205	1100	1510
	特C			1120	0	195	1120	1510

※鉄骨柱心とコンクリート柱型心が一致した場合。

■角形鋼管用UB

ベースパック記号	立上り筋	フープ筋	標準寸法 (mm)	柱型寸法変更許容量(mm)		許容柱型寸法(mm)*	
				ex(=ey)		Ex(=Ey)	
			Dx(=Dy)	片側縮小	片側拡大	最小	最大
35-16UB	16-D22	D13@100	800	0	180	800	1160
35-19UB	16-D22	D13@100	800	0	215	800	1230
35-22UB	16-D25	D13@100	850	0	135	850	1120
40-16UB	16-D25	D13@100	900	0	145	900	1190
40-19UB	16-D25	D13@100	900	0	165	900	1230
40-22UB	20-D25	D13@100	920	0	155	920	1230
45-16UB	20-D25	D13@100	1000	0	130	1000	1260
45-19UB	20-D25	D13@100	1000	0	130	1000	1260
45-22UB	24-D25	D13@100	1000	0	130	1000	1260
50-19UB	24-D25	D16@100	1050	0	210	1050	1470
50-22UB	24-D25	D16@100	1080	0	235	1080	1550
55-19UB	32-D25	D16@100	1100	0	225	1100	1550
55-22UB	32-D25	D16@100	1130	0	250	1130	1630

※鉄骨柱心とコンクリート柱型心が一致した場合。

■円形鋼管用

ベースパック記号	立上り筋	フープ筋	標準寸法 (mm)	柱型寸法変更許容量(mm)		許容柱型寸法(mm)*	
				ex(=ey)		Ex(=Ey)	
			Dx(=Dy)	片側縮小	片側拡大	最小	最大
216-13V2/10V3	12-D16	D13@100	540	0	45	540	630
216-16V2/13V3	12-D19	D13@100	540	0	60	540	660
267-13V2/09V3	12-D19	D13@100	590	0	60	590	710
267-16V2/13V3	12-D19	D13@100	580	-10	130	560	840
318-13V2/09V3	12-D19	D13@100	610	-5	115	600	840
318-16V2/13V3	12-D19	D13@100	610	-5	115	600	840
318-25V2/19V3	12-D22	D13@100	690	-5	160	680	1010
355-13V2/10V3	16-D19	D13@100	700	-10	110	680	920
355-16V2/13V3	16-D19	D13@100	710	-15	120	680	950
355-22V2/16V3	20-D19	D13@100	720	0	145	720	1010
406-13V2/10V3	16-D19	D13@100	750	-5	105	740	960
406-19V2/13V3	16-D19	D13@100	760	-10	165	740	1090
406-22V2/16V3	20-D19	D13@100	760	-5	185	750	1130
406-25V2/19V3	20-D19	D13@100	800	0	195	800	1190
457-13V2/10V3	20-D19	D13@100	790	-15	110	760	1010
457-19V2/13V3	20-D22	D13@100	800	-10	105	780	1010
457-25V2/19V3	20-D22	D13@100	930	0	150	930	1230
457-36V2/28V3	24-D22	D13@100	980	0	140	980	1260
508-14V2/10V3	20-D19	D13@100	860	-10	165	840	1190
508-22V2/16V3	24-D22	D13@100	920	0	170	920	1260
508-32V2/22V3	24-D22	D13@100	1000	0	130	1000	1260
508-40V2/32V3	28-D22	D16@100	1050	0	215	1050	1480
558-16V2/13V3	20-D22	D13@100	900	0	180	900	1260
558-28V2/22V3	24-D22	D16@100	1050	0	200	1050	1450
558-36V2/28V3	28-D22	D16@100	1100	0	210	1100	1520
609-22V2/16V3	24-D22	D16@100	1000	0	230	1000	1460
609-28V2/22V3	28-D22	D16@100	1100	0	230	1100	1560
609-36V2/25V3	24-D25	D16@100	1150	0	205	1150	1560
660-28V2/22V3	28-D22	D16@100	1150	0	215	1150	1580
660-36V2/25V3	28-D25	D16@100	1200	0	250	1200	1700
711-28V2/22V3	28-D25	D16@100	1250	0	165	1250	1580
711-32V2/25V3	28-D25	D16@100	1300	0	230	1300	1760
762-25V2/19V3	28-D25	D16@100	1270	0	155	1270	1580
762-28V2/22V3	28-D25	D16@100	1300	0	250	1300	1800
812-22V2/19V3	32-D25	D16@100	1350	0	225	1350	1800
812-28V2/22V3	32-D25	D16@100	1400	0	240	1400	1880

※鉄骨柱心とコンクリート柱型心が一致した場合。

■ H形鋼用H-V2

ベースバック記号	立上り筋	フープ筋	標準寸法 (mm)		柱型寸法変更許容量(mm)				許容柱型寸法(mm)*			
			強軸	弱軸	強軸		弱軸		強軸		弱軸	
					ex		ey		Ex		Ey	
					片側縮小	片側拡大	片側縮小	片側拡大	最小	最大	最小	最大
H1515-10V2	12-D16	D13@100	560	450	0	35	0	35	560	630	450	520
H1717-11V2	12-D16	D13@100	580	460	0	35	0	35	580	650	460	530
H2015-09V2	12-D16	D13@100	610	500	0	35	0	35	610	680	500	570
H2020-12V2	12-D16	D13@100	610	500	0	35	0	35	610	680	500	570
H2512-09V2	12-D16	D13@100	660	460	0	35	0	35	660	730	460	530
H2517-11V2	12-D16	D13@100	660	460	0	35	0	35	660	730	460	530
H2525-14V2	12-D19	D13@100	660	550	0	60	0	60	660	780	550	670
H3015-09V2	10-D19	D13@100	680	490	0	80	0	100	680	840	490	690
H3020-12V2	10-D19	D13@100	680	490	0	80	0	100	680	840	490	690
H3030-15V2	14-D19	D13@100	690	590	0	75	0	115	690	840	590	820
H3517-11V2	12-D19	D13@100	770	540	0	120	0	115	770	1010	540	770
H3525-14V2	12-D19	D13@100	770	540	0	120	0	115	770	1010	540	770
H3535-19V2	14-D22	D13@100	780	640	0	115	0	165	780	1010	640	970
H4020-19V2	12-D19	D13@100	820	490	0	95	0	135	820	1010	490	760
H4030-16V2	12-D22	D13@100	830	590	0	90	0	165	830	1010	590	920
H4040-21V2	16-D22	D13@100	830	700	0	90	0	155	830	1010	700	1010
H4040-28V2	22-D22	D13@100	930	790	0	165	0	205	930	1260	790	1200
H4520-25V2	12-D22	D13@100	890	490	0	185	0	185	890	1260	490	860
H4530-18V2	14-D22	D13@100	890	590	0	185	0	185	890	1260	590	960
H5020-25V2	12-D22	D13@100	950	490	0	155	0	185	950	1260	490	860
H5030-19V2	14-D22	D13@100	950	590	0	155	0	165	950	1260	590	920
H5030-22V2	14-D25	D13@100	950	600	0	155	0	180	950	1260	600	960
H6030-32V2	18-D25	D16@100	1100	640	0	230	0	230	1100	1560	640	1100
H7030-28V2	18-D25	D16@100	1200	640	0	190	0	230	1200	1580	640	1100
H8030-26V2	18-D25	D16@100	1290	640	0	235	0	230	1290	1760	640	1100
H9030-28V2	24-D25	D16@90	1400	640	0	230	0	230	1400	1860	640	1100
H9030-34V2	28-D25	D16@90	1420	660	0	260	0	260	1420	1940	660	1180

※鉄骨柱心とコンクリート柱型心が一致した場合。

■ H形鋼用H-VS

ベースバック記号	立上り筋	フープ筋	標準寸法 (mm)		柱型寸法変更許容量(mm)				許容柱型寸法(mm)*			
			強軸	弱軸	強軸		弱軸		強軸		弱軸	
					ex		ey		Ex		Ey	
					片側縮小	片側拡大	片側縮小	片側拡大	最小	最大	最小	最大
H3030-15VS	12-D19	D13@100	540	540	0	0	0	0	540	540	540	540
H3525-14VS	12-D19	D13@100	600	510	0	0	0	15	600	600	510	540
H3535-19VS	12-D19	D13@100	600	600	0	0	0	0	600	600	600	600
H4030-16VS	12-D22	D13@100	790	700	0	20	0	50	790	830	700	800
H4040-21VS	12-D22	D13@100	710	710	0	60	0	60	710	830	710	830
H4530-18VS	14-D22	D13@100	840	700	0	20	0	50	840	880	700	800

※鉄骨柱心とコンクリート柱型心が一致した場合。

■ H形鋼用H-V2Q

ベースバック記号	立上り筋	フープ筋	標準寸法 (mm)		柱型寸法変更許容量(mm)				許容柱型寸法(mm)*			
					強軸		弱軸		強軸		弱軸	
			強軸	弱軸	ex		ey		Ex		Ey	
			Dx	Dy	片側縮小	片側拡大	片側縮小	片側拡大	最小	最大	最小	最大
H2020-12V2Q	12-D19	D13@100	610	500	0	35	0	35	610	680	500	570
H2525-14V2Q	14-D19	D13@100	660	550	0	60	0	60	660	780	550	670
H3020-12V2Q	12-D19	D13@100	680	490	0	110	0	100	680	900	490	690
H3030-15V2Q	14-D22	D13@100	690	590	0	125	0	120	690	940	590	830
H3525-14V2Q	14-D19	D13@100	770	540	0	120	0	115	770	1010	540	770
H3535-19V2Q	18-D22	D13@100	780	640	0	115	0	165	780	1010	640	970
H4020-19V2Q	12-D22	D13@100	830	490	0	90	0	135	830	1010	490	760
H4030-16V2Q	14-D22	D13@100	830	590	0	90	0	165	830	1010	590	920
H4040-21V2Q	20-D22	D13@100	830	700	0	90	0	155	830	1010	700	1010
H4040-28V2Q	22-D25	D13@100	910	770	0	175	0	220	910	1260	770	1210
H4520-25V2Q	14-D22	D13@100	890	490	0	185	0	185	890	1260	490	860
H4530-18V2Q	12-D25	D13@100	890	600	0	185	0	180	890	1260	600	960
H5020-25V2Q	14-D22	D13@100	950	490	0	155	0	185	950	1260	490	860
H5030-19V2Q	14-D25	D13@100	950	600	0	155	0	160	950	1260	600	920
H5030-22V2Q	16-D25	D13@100	950	600	0	155	0	180	950	1260	600	960
H6030-32V2Q	24-D25	D16@100	1160	700	0	200	0	200	1160	1560	700	1100
H7030-28V2Q	24-D25	D16@100	1260	700	0	200	0	200	1260	1660	700	1100
H8030-26V2Q	24-D25	D16@100	1350	840	0	205	0	130	1350	1760	840	1100
H9030-28V2Q	26-D25	D16@90	1460	660	0	200	0	220	1460	1860	660	1100
H9030-34V2Q	30-D25	D16@90	1500	740	0	220	0	220	1500	1940	740	1180

※鉄骨柱心とコンクリート柱型心が一致した場合。

■ H形鋼用H-V3

ベースバック記号	立上り筋	フープ筋	標準寸法 (mm)		柱型寸法変更許容量(mm)				許容柱型寸法(mm)*			
					強軸		弱軸		強軸		弱軸	
			強軸	弱軸	ex		ey		Ex		Ey	
			Dx	Dy	片側縮小	片側拡大	片側縮小	片側拡大	最小	最大	最小	最大
H2020-12V3	12-D19	D13@100	610	500	0	45	0	45	610	700	500	590
H2525-14V3	12-D22	D13@100	680	550	0	75	0	75	680	830	550	700
H3020-12V3	10-D19	D13@100	710	490	0	65	0	115	710	840	490	720
H3030-15V3	12-D22	D13@100	720	590	0	135	0	135	720	990	590	860
H3525-14V3	12-D19	D13@100	790	540	0	110	0	165	790	1010	540	870
H3535-19V3	16-D22	D13@100	820	680	0	170	0	165	820	1160	680	1010
H4020-22V3	12-D22	D13@100	830	490	0	215	0	220	830	1260	490	930
H4030-16V3	12-D22	D13@100	830	590	0	165	0	165	830	1160	590	920
H4040-21V3	16-D25	D13@100	930	780	0	165	0	210	930	1260	780	1200
H4520-25V3	14-D22	D13@100	900	520	0	180	0	235	900	1260	520	990
H4530-18V3	16-D22	D13@100	890	640	0	185	0	160	890	1260	640	960
H5020-25V3	12-D25	D13@100	990	530	0	135	0	235	990	1260	530	1000
H5030-19V3	14-D25	D13@100	990	600	0	135	0	215	990	1260	600	1030
H5030-28V3	18-D25	D16@100	1050	700	0	135	0	200	1050	1320	700	1100
H6030-32V3	24-D25	D16@100	1150	670	0	215	0	265	1150	1580	670	1200

※鉄骨柱心とコンクリート柱型心が一致した場合。