

**NEW**

**ベースパック®** PAT.

一般財団法人日本建築センター 一般評定取得  
平成26年8月22日付 BCJ評定-ST0093-13

# JBCR295・UBCR365に対応

## 高耐力のロールコラム向けに新たなラインナップを追加

- 大スパン化・高層化された倉庫・事務所などに適した柱脚仕様を追加します。
- 高耐力の柱材に対しても保有耐力接合※を満足することで更なる安心安全を提供します。

ベースパック形式	柱材		適用柱サイズ												
	F値	例	□150	□175	□200	□250	□300	□350	□400	□450	□500	□550	□600	□650	□700
I型	295 N/mm <sup>2</sup> 以下	BCR 295	[適用]						[適用]						
II型			[適用]						[適用]						
NT	325 N/mm <sup>2</sup> 以下	BCP 325	[適用]						[適用]						
UB	365 N/mm <sup>2</sup> 以下	UBCR 365	[適用]						[適用]						

柱板厚25mm(JBCR 295)に対応

□350~550の柱に対応

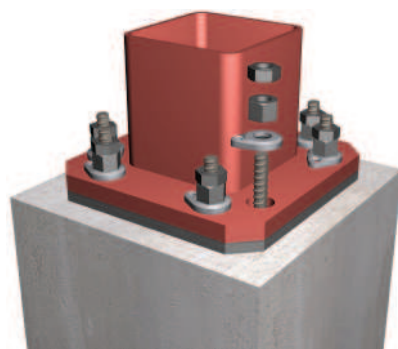
「UBCR」は日鐵住金建材(株)の登録商標です

## JBCR295対応

### II型に柱板厚25mm対応の仕様を追加

JBCR295はJFEスチール(株)製のロールコラムであり、□400~550で板厚25mmのサイズがあります。

- 保有耐力接合※を満足しています。  
高耐力の柱材に対しても保有耐力接合※を満足することで、高い耐震性を提供します。
- 従来のベースパックの特長はそのままです。  
優れた施工性、独自のグラウト充填技術、優れたせん断耐力など、従来のベースパックの特長はそのままです。



単位: mm  
単位: N/mm<sup>2</sup>

適用柱材 F値295N/mm <sup>2</sup> 以下		ベースパック 記号	アンカーボルト			ベースプレート 材質: BT-HT440B-SP		コンクリート柱型				回転剛性値 ×10 <sup>3</sup> (kN・m/rad)
外径	板厚		本数	呼び	材質	外径	板厚	断面 標準寸法	立上り筋 SD345	フープ筋 SD295	コンクリート 設計基準 強度	
□-400	t≤25	40-25R	12	D41	SD390	710	48	900×900	16-D25	D13@100	21以上	351
□-450	t≤25	45-25R	12	D41	SD490	750	52	1000×1000	24-D25	D13@100	24以上	363
□-500	t≤25	50-25R	12	D51	SD390	820	60	1050×1050	24-D25	D16@100	24以上	478
□-550	t≤25	55-25R	12	D51	SD390	900	60	1100×1100	32-D25	D16@100	24以上	552

(※軸力0の場合)

# UBシリーズ

## UBCR365対応の新規仕様を追加

UBCR365は設計基準強度が365N/mm<sup>2</sup>の日鐵住金建材(株)製ロールコラムで□150～550のサイズがあります。

● □350～550までの範囲でF値365N/mm<sup>2</sup>以下の柱材に対応。

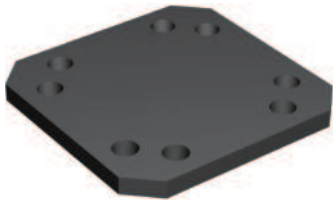
ロールコラムUBCR365に対応したベースパックの新シリーズとなるUBシリーズを追加しました。UBシリーズはUBCR365のうち□350～550の柱材に対応することが出来ます。従来からのベースパックと同様に、板厚にあわせた1対1の仕様としました。



● 保有耐力接合※を満足しています。

F値365N/mm<sup>2</sup>の柱材に対しても保有耐力接合※を満足します。

● UBCR365の性能を活かす設計が可能です。



ベースプレートのF値は440N/mm<sup>2</sup>

ベースプレートはF値440N/mm<sup>2</sup>の大臣認定を取得した鋼材 (BT-HT440B-SP)を採用しています。柱とベースプレートの溶接部強度も柱母材と同じ365N/mm<sup>2</sup>とすることが可能で、高い柱材性能を活かす設計とすることが出来ます。

単位: mm  
単位: N/mm<sup>2</sup>

適用柱材 F値365N/mm <sup>2</sup> 以下		ベースパック 記号	アンカーボルト			ベースプレート 材質: BT-HT440B-SP		コンクリート柱型				回転剛性値 × 10 <sup>3</sup> (kN・m/rad)
外径	板厚		本数	呼び	材質	外径	板厚	断面 標準寸法	立上り筋 SD345	フープ筋 SD295	コンクリート 設計基準 強度	
□-350	t ≤ 16	35-16UB	8	D41	SD390	630	44	800 × 800	16-D22	D13@100	21以上	175
	t ≤ 19	35-19UB	8	D41	SD490	630	48	800 × 800	16-D22	D13@100	21以上	162
	t ≤ 22	35-22UB	12	D38	SD390	650	48	850 × 850	16-D25	D13@100	21以上	276
□-400	t ≤ 16	40-16UB	12	D38	SD390	700	48	900 × 900	16-D25	D13@100	21以上	299
	t ≤ 19	40-19UB	12	D41	SD390	710	48	900 × 900	16-D25	D13@100	21以上	351
	t ≤ 22	40-22UB	12	D41	SD390	720	52	920 × 920	20-D25	D13@100	21以上	374
□-450	t ≤ 16	45-16UB	12	D41	SD390	750	52	1000 × 1000	20-D25	D13@100	21以上	404
	t ≤ 19	45-19UB	12	D41	SD490	750	52	1000 × 1000	20-D25	D13@100	21以上	363
	t ≤ 22	45-22UB	12	D51	SD390	770	60	1000 × 1000	24-D25	D13@100	24以上	404
□-500	t ≤ 19	50-19UB	12	D51	SD390	820	60	1050 × 1050	24-D25	D16@100	24以上	478
	t ≤ 22	50-22UB	オーダー対応品 別途お問い合わせ願います。									
□-550	t ≤ 19	55-19UB	12	D51	SD390	900	60	1100 × 1100	32-D25	D16@100	24以上	552
	t ≤ 22	55-22UB	オーダー対応品 別途お問い合わせ願います。									

(※軸力0の場合)

- 柱脚の設計及び施工にあたっては「総合カタログ」、「設計ハンドブック」、「設計施工標準図」に基づいて実施して下さい。
- 万一ベースパックに問題が発生した場合には、「総合カタログ」記載の免責事項をふまえた上で対応させていただきます。
- 製品仕様、外観は予告なく変更することがありますので、あらかじめご了承下さい。