

角形鋼管用

ベースパック[®]PAT柱脚工法

配筋検討資料

露出型弾性固定柱脚工法

UB シリーズ





Base-pack

<http://www.b-pack.net/>

目次

はじめに	1
早見表の使い方	2
はり幅の最小寸法表 UB	4

本配筋検討資料の中で特に注意して頂きたい事項については、以下の警告表示をしています。

	一般的な注意を喚起する表示
 警告	取扱いを誤った場合に、人が死亡または重症を負う危険な状態が生じることが想定される場合の表示

製品改良等のためにベースパックの仕様・外観は予告なしに変更することがありますのであらかじめご了承ください。

免責事項


万一ベースパックに問題が発生した場合には、下記の免責事項をふまえた上で対応させていただきます。

1. このマニュアルに記載した事項に反した設計・施工による不具合。
2. 標準仕様以外に設計者・施工業者等の使用者が指示した仕様・施工方法等に起因する不具合。
3. 瑕疵（かし）を発見後、すみやかに届けがされなかった場合。
4. ベースパック柱脚工法におけるアンカーボルトの据付け及びベースパックグラウト注入の施工をベースパック施工技術委員会が認定した有資格者以外に作業させたことにより生じた不具合。
5. 不可抗力（天災、地変、地盤沈下、火災、爆発、騒乱など）により発生した不具合。
6. このマニュアル及び関連資料に記載した製品の保管方法・有効期限が守られずに発生した不具合。
7. あらかじめ定めた用途、部位以外に使用し、それにより発生した不具合。
8. 使用者もしくは第三者の故意または、過失により発生した不具合。
9. 引き渡し後、構造、性能、仕様等の改変を行い、これにより発生した不具合。
10. 構造物の変形、老朽化、外部からの衝突等、製品以外の外的要因により発生した不具合。
11. 開発、製造、販売、施工時に通常予想される環境（温度、湿度、地盤その他）等の条件下以外における使用に起因することにより発生した不具合。

はじめに

1. ご注意とお願い


●本配筋検討資料は、建築設計事務所様、建築施工会社様、鉄骨業者様等が安全・効果的にベースパックを用いた建築物を設計していただくためのものです。柱脚仕様等の詳細につきましては、別途「ベースパック総合カタログ」・「ベースパック設計ハンドブック」・「設計施工標準図」等をご参照ください。

●当資料はあくまで参考資料です。ベースパックのご使用に当たっては現場ごとに配筋施工図を作成してください。

(配筋施工図作成に必要な CAD 図面 (配筋検討用白図) はベースパックホームページよりダウンロードすることが出来ます。)

2. 適用範囲

●本配筋検討資料は (一財) 日本建築センターの評定 (BCJ 評定-ST0093-16 及び本書発行日までの追加評定) の柱脚仕様で作成しています。

●本配筋検討資料は、以下に示す条件のほりには適用できません。

- ・異なる種類のベースパック間をつなぐはり
- ・設計施工標準図に記載の標準コンクリート柱型寸法以外の寸法を採用した柱型に取り付くはり (柱心合わせの場合を除く)

3. 本配筋検討資料作成における条件

本配筋検討資料作成における条件は以下の通りです。

- ・はり幅寸法は極力 10mmピッチとする
- ・粗骨材最大寸法は 25mmとする
- ・スターラップのフックは先曲げとする
- ・施工余裕 (ガス圧接縮みしろなど) は含まない
- ・梁主筋の柱型への定着長は考慮しない

4. 参考図書

本配筋検討資料作成において参考とした図書は以下の通りです。

- ・建築基準法・同施行令
- ・建築工事共通仕様書 (公共建築協会)
- ・鉄筋コンクリート造配筋指針・同解説 (日本建築学会)

■早見表の使い方

1. 主筋本数より最小はり幅を求める場合

- 主筋・スターラップに対する主筋本数より得られた値とする。

(例) 主筋：4-D19、スターラップ：D10 の場合

(単位：mm)

主筋本数(本)			2	3	4	5	6	7	8	9	10	適用範囲	かぶり	
主筋	スターラップ	位置											C1	C2
D19	D10	上端筋	250	295	345	450	-	-	-	-	-	247 ≤ B ≤ 375 447 ≤ B ≤ 454	66	50
		下端筋	250	300	355	450	-	-	-	-	-		73	
	D13	上端筋	255	300	350	455	-	-	-	-	-	254 ≤ B ≤ 383 454 ≤ B ≤ 462	58	50
		下端筋	255	310	360	455	-	-	-	-	-		66	

上記表より、はり幅は最低 355mm となります。

2. はり幅より最多の主筋本数を求める場合

- はり幅が適用範囲内であることを確認した上で、はり幅を包含する値より得られた本数とする。
ただし適用範囲以外の場合は、別途、かぶり厚(右頁)で調整する。

(例) 主筋：4-D19、スターラップ：D13 の場合、はり幅 350mm の場合

(単位：mm)

主筋本数(本)			2	3	4	5	6	7	8	9	10	適用範囲	かぶり	
主筋	スターラップ	位置											C1	C2
D19	D10	上端筋	250	295	345	450	-	-	-	-	-	247 ≤ B ≤ 375 447 ≤ B ≤ 454	66	50
		下端筋	250	300	355	450	-	-	-	-	-		73	
	D13	上端筋	255	300	350	455	-	-	-	-	-	254 ≤ B ≤ 383 454 ≤ B ≤ 462	58	50
		下端筋	255	310	360	455	-	-	-	-	-		66	

上記表より、主筋本数は上端筋が4本まで、下端筋が3本までとなります。

3. スターラップの幅(外側)を求める場合

- はり幅が適用範囲内であり、且つ、はり幅と主筋本数が適正であることを確認した上で、はり幅寸法からかぶり厚(C1およびC2)を差し引いた値とする。

(例) 主筋：3-D19、スターラップ：D10 の場合、はり幅 350mm の場合

(単位：mm)

主筋本数(本)			2	3	4	5	6	7	8	9	10	適用範囲	かぶり	
主筋	スターラップ	位置											C1	C2
D19	D10	上端筋	250	295	345	450	-	-	-	-	-	247 ≤ B ≤ 375 447 ≤ B ≤ 454	66	50
		下端筋	250	300	355	450	-	-	-	-	-		73	
	D13	上端筋	255	300	350	455	-	-	-	-	-	254 ≤ B ≤ 383 454 ≤ B ≤ 462	58	50
		下端筋	255	310	360	455	-	-	-	-	-		66	

上記表より、はり幅は 350mm、スターラップの幅は $350 - (70 + 50) = 230$ となります。

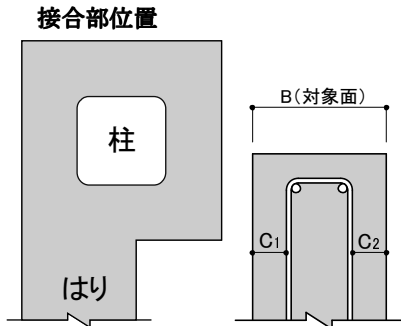
ただし、かぶり厚(C1)を70とした。

4. はり幅の適用範囲以外のかぶり厚を求める場合

※はり幅の適用範囲を越えて配筋する場合には鉄筋のかぶり厚で調整します。

※かぶりが 100 以上となる場合にはふかし配筋を行ってください。

- 適用範囲を越えた値をかぶり厚 (C₂) に加算する。



(例) (単位: mm)

適用範囲	かぶり	
	C ₁	C ₂
250 ≤ B ≤ 452	61	50
520 ≤ B ≤ 536	80	

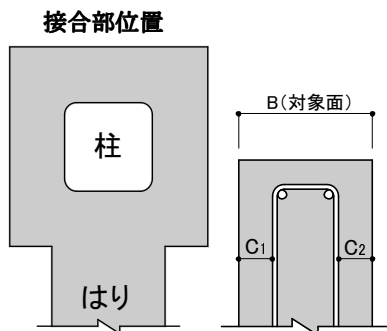
- はり幅が 470mm の場合

$$B \leq 452 \text{ より } 470 - 452 = 18$$

$$50 + 18 = 68$$

よってかぶり (C₂) は 68mm となる。

- 適用範囲を越えた値の 1/2 をそれぞれのかぶり厚 (C₁・C₂) に加算する。



(例)

適用範囲	かぶり	
	C ₁	C ₂
205 ≤ B ≤ 315	50	50
457 ≤ B ≤ 476		

- はり幅が 350mm の場合

$$B \leq 315 \text{ より } 350 - 315 = 35$$

$$35 \div 2 = 17.5$$

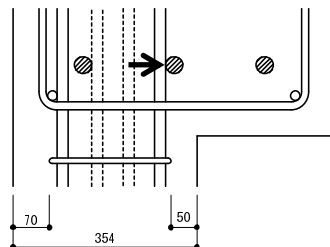
よってかぶり (C₁・C₂) は 67.5mm となる。

5. その他

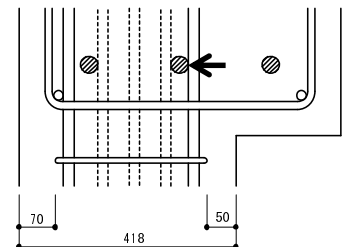
- はり上部の鉄筋かぶりは 40mm として作図してありますが、当該物件の設計図書に従って施工をお願い致します。

※適用範囲とは、はり主筋の納まり上アンカーボルトやアングルフレームをさけて施工する場合のはり幅の範囲を言う。

適用範囲	かぶり	
	C ₁	C ₂
305 ≤ B ≤ 354 ①	70	50
② 418 ≤ B ≤ 467	5	
593 ≤ B ≤ 600	77	



①はり主筋がアンカーボルトにあたるまで寄せた場合の Max のはり幅です。



②はり主筋がアンカーボルトをかわした場合の Min のはり幅です。

35-16UB

外径 □-350×350 板厚 $t \leq 16$ F 値 $\leq 365N/mm^2$

(単位: mm)

仕 口	主筋本数(本)			2	3	4	5	6	7	8	9	10	適用範囲	かぶり	
	主筋	スターラップ	位置											C1	C2
【外面合わせ】 	D22	D10	上端筋	270	370	410	470	530	580	680	770	-	262 $\leq B \leq$ 273 364 $\leq B \leq$ 588 679 $\leq B \leq$ 690 762 $\leq B \leq$ 772	78	50
			下端筋	270	370	430	480	540	680	770	-	-	88		
		D13	上端筋	270	380	420	470	530	590	690	770	-	269 $\leq B \leq$ 281 371 $\leq B \leq$ 596 686 $\leq B \leq$ 698 769 $\leq B \leq$ 780	70	50
			下端筋	270	380	430	490	550	690	770	-	-	81		
	D25	D10	上端筋	270	370	420	480	550	680	770	-	-	263 $\leq B \leq$ 272 365 $\leq B \leq$ 587 680 $\leq B \leq$ 689 763 $\leq B \leq$ 771	79	50
			下端筋	270	370	440	500	570	680	770	-	-	87		
		D13	上端筋	271	380	430	490	560	690	771	-	-	271 $\leq B \leq$ 279 373 $\leq B \leq$ 594 688 $\leq B \leq$ 696 771 $\leq B \leq$ 778	72	50
			下端筋	271	380	440	510	570	690	771	-	-	79		
		D16	上端筋	280	390	430	500	570	700	780	-	-	279 $\leq B \leq$ 288 381 $\leq B \leq$ 603 696 $\leq B \leq$ 705 779 $\leq B \leq$ 787	63	50
			下端筋	280	390	450	520	580	700	780	-	-	71		
	D29	D13	上端筋	273	380	440	520	590	690	773	-	-	273 $\leq B \leq$ 277 375 $\leq B \leq$ 592 690 $\leq B \leq$ 694 773 $\leq B \leq$ 776	74	50
			下端筋	273	380	460	530	690	773	-	-	77			
D16		上端筋	282	390	450	520	600	700	782	-	-	282 $\leq B \leq$ 285 384 $\leq B \leq$ 600 699 $\leq B \leq$ 702 782 $\leq B \leq$ 784	66	50	
		下端筋	282	390	460	540	700	782	-	-	68				
【心合わせ】 	D22	D10	上端筋	210	270	330	560	560	560	730	730	-	210 $\leq B \leq$ 377 557 $\leq B \leq$ 581 723 $\leq B \leq$ 745	50	50
			下端筋	210	270	330	560	560	730	730	-	-	723 $\leq B \leq$ 745		
		D13	上端筋	230	290	350	580	580	580	740	740	-	225 $\leq B \leq$ 392 572 $\leq B \leq$ 596 738 $\leq B \leq$ 760	50	50
			下端筋	230	290	350	580	580	740	740	-	-	738 $\leq B \leq$ 760		
	D25	D10	上端筋	220	290	350	560	560	730	730	-	-	218 $\leq B \leq$ 374 560 $\leq B \leq$ 578 726 $\leq B \leq$ 742	50	50
			下端筋	220	290	350	560	560	730	730	-	-	726 $\leq B \leq$ 742		
		D13	上端筋	240	300	370	580	580	750	750	-	-	233 $\leq B \leq$ 389 575 $\leq B \leq$ 593 741 $\leq B \leq$ 757	50	50
			下端筋	240	300	370	580	580	750	750	-	-	741 $\leq B \leq$ 757		
	D16	上端筋	250	320	390	600	600	760	760	-	-	250 $\leq B \leq$ 406 592 $\leq B \leq$ 610 758 $\leq B \leq$ 774	50	50	
		下端筋	250	320	390	600	600	760	760	-	-	758 $\leq B \leq$ 774			
	D29	D13	上端筋	250	320	580	580	580	750	750	-	-	244 $\leq B \leq$ 384 580 $\leq B \leq$ 588 746 $\leq B \leq$ 752	50	50
			下端筋	250	320	580	580	750	750	-	-	746 $\leq B \leq$ 752			
D16		上端筋	270	340	600	600	600	763	763	-	-	261 $\leq B \leq$ 401 597 $\leq B \leq$ 605 763 $\leq B \leq$ 769	50	50	
		下端筋	270	340	600	600	763	763	-	-	763 $\leq B \leq$ 769				

35-19UB

外径 □-350×350 板厚 $t \leq 19$ $F \leq 365N/mm^2$

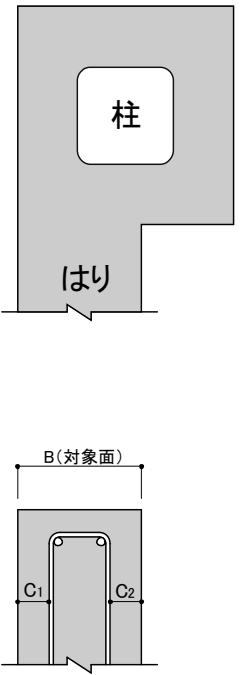
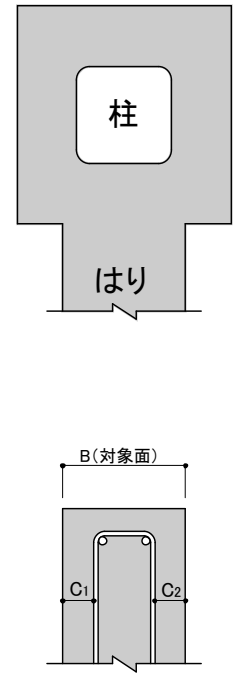
(単位: mm)

仕 口	主筋本数(本)			2	3	4	5	6	7	8	9	10	適用範囲	かぶり	
	主筋	スターラップ	位置											C1	C2
<p>【外面合わせ】</p>	D22	D10	上端筋	270	370	410	470	530	580	680	770	-	262 $\leq B \leq$ 273 364 $\leq B \leq$ 588 679 $\leq B \leq$ 690 762 $\leq B \leq$ 772	78 5	50
			下端筋	270	370	430	480	540	680	770	-	-			
		D13	上端筋	270	380	420	470	530	590	690	770	-	269 $\leq B \leq$ 281 371 $\leq B \leq$ 596 686 $\leq B \leq$ 698 769 $\leq B \leq$ 780	70 5	50
			下端筋	270	380	430	490	550	690	770	-	-			
	D25	D10	上端筋	270	370	420	480	550	680	770	-	-	263 $\leq B \leq$ 272 365 $\leq B \leq$ 587 680 $\leq B \leq$ 689 763 $\leq B \leq$ 771	79 5	50
			下端筋	270	370	440	500	570	680	770	-	-			
		D13	上端筋	271	380	430	490	560	690	771	-	-	271 $\leq B \leq$ 279 373 $\leq B \leq$ 594 688 $\leq B \leq$ 696 771 $\leq B \leq$ 778	72 5	50
			下端筋	271	380	440	510	570	690	771	-	-			
		D16	上端筋	280	390	430	500	570	700	780	-	-	279 $\leq B \leq$ 288 381 $\leq B \leq$ 603 696 $\leq B \leq$ 705 779 $\leq B \leq$ 787	63 5	50
			下端筋	280	390	450	520	580	700	780	-	-			
	D29	D13	上端筋	273	380	440	520	590	690	773	-	-	273 $\leq B \leq$ 277 375 $\leq B \leq$ 592 690 $\leq B \leq$ 694 773 $\leq B \leq$ 776	74 5	50
			下端筋	273	380	460	530	690	773	-	-				
D16		上端筋	282	390	450	520	600	700	782	-	-	282 $\leq B \leq$ 285 384 $\leq B \leq$ 600 699 $\leq B \leq$ 702 782 $\leq B \leq$ 784	66 5	50	
		下端筋	282	390	460	540	700	782	-	-					
<p>【心合わせ】</p>	D22	D10	上端筋	210	270	330	560	560	560	730	730	-	210 $\leq B \leq$ 377 557 $\leq B \leq$ 581 723 $\leq B \leq$ 745	50	50
			下端筋	210	270	330	560	560	730	730	-	-			
		D13	上端筋	230	290	350	580	580	580	740	740	-	225 $\leq B \leq$ 392 572 $\leq B \leq$ 596 738 $\leq B \leq$ 760	50	50
			下端筋	230	290	350	580	580	740	740	-	-			
	D25	D10	上端筋	220	290	350	560	560	730	730	-	-	218 $\leq B \leq$ 374 560 $\leq B \leq$ 578 726 $\leq B \leq$ 742	50	50
			下端筋	220	290	350	560	560	730	730	-	-			
		D13	上端筋	240	300	370	580	580	750	750	-	-	233 $\leq B \leq$ 389 575 $\leq B \leq$ 593 741 $\leq B \leq$ 757	50	50
			下端筋	240	300	370	580	580	750	750	-	-			
		D16	上端筋	250	320	390	600	600	760	760	-	-	250 $\leq B \leq$ 406 592 $\leq B \leq$ 610 758 $\leq B \leq$ 774	50	50
			下端筋	250	320	390	600	600	760	760	-	-			
	D29	D13	上端筋	250	320	580	580	580	750	750	-	-	244 $\leq B \leq$ 384 580 $\leq B \leq$ 588 746 $\leq B \leq$ 752	50	50
			下端筋	250	320	580	580	750	750	-	-				
D16		上端筋	270	340	600	600	600	763	763	-	-	261 $\leq B \leq$ 401 597 $\leq B \leq$ 605 763 $\leq B \leq$ 769	50	50	
		下端筋	270	340	600	600	763	763	-	-					

35-22UB

外径 □-350×350 板厚 $t \leq 22$ F 値 $\leq 365N/mm^2$

(単位: mm)

仕 口	主筋本数(本)			2	3	4	5	6	7	8	9	10	適用範囲	かぶり	
	主筋	スターラップ	位置											C1	C2
【外面合わせ】 	D22	D10	上端筋	290	390	430	540	600	710	790	-	-	285 $\leq B \leq$ 298 389 $\leq B \leq$ 467 535 $\leq B \leq$ 613 704 $\leq B \leq$ 717 785 $\leq B \leq$ 819	81	50
			下端筋	290	299	390	450	540	570	710	790	820	115		
		D13	上端筋	300	400	440	550	610	720	800	-	-	293 $\leq B \leq$ 306 396 $\leq B \leq$ 474 543 $\leq B \leq$ 621 711 $\leq B \leq$ 724 793 $\leq B \leq$ 827	73	50
			下端筋	300	306	400	460	550	570	720	800	827	107		
	D25	D10	上端筋	290	390	440	540	610	710	790	-	-	287 $\leq B \leq$ 297 390 $\leq B \leq$ 465 537 $\leq B \leq$ 612 705 $\leq B \leq$ 715 787 $\leq B \leq$ 818	82	50
			下端筋	290	390	460	540	590	710	790	-	-	113		
		D13	上端筋	300	400	450	550	610	720	800	-	-	294 $\leq B \leq$ 304 398 $\leq B \leq$ 473 544 $\leq B \leq$ 619 713 $\leq B \leq$ 723 794 $\leq B \leq$ 825	75	50
			下端筋	300	400	470	550	600	720	800	-	-	106		
		D16	上端筋	310	410	460	560	620	730	810	-	-	303 $\leq B \leq$ 313 406 $\leq B \leq$ 481 553 $\leq B \leq$ 628 721 $\leq B \leq$ 731 803 $\leq B \leq$ 834	66	50
			下端筋	310	410	480	560	610	730	810	-	-	97		
	D29	D13	上端筋	300	400	460	550	720	720	800	-	-	297 $\leq B \leq$ 302 400 $\leq B \leq$ 470 547 $\leq B \leq$ 617 715 $\leq B \leq$ 720 797 $\leq B \leq$ 823	77	50
			下端筋	300	400	550	560	720	800	-	-	103			
D16		上端筋	310	410	470	560	724	724	810	-	-	305 $\leq B \leq$ 310 409 $\leq B \leq$ 479 555 $\leq B \leq$ 625 724 $\leq B \leq$ 729 805 $\leq B \leq$ 831	69	50	
		下端筋	310	410	560	570	724	810	-	-	95				
【心合わせ】 	D22	D10	上端筋	220	340	340	560	560	720	720	-	-	220 $\leq B \leq$ 377 557 $\leq B \leq$ 584 720 $\leq B \leq$ 789	50	50
			下端筋	220	270	330	560	560	720	720	789	789			
		D13	上端筋	240	360	360	580	580	740	740	-	-	235 $\leq B \leq$ 392 572 $\leq B \leq$ 599 735 $\leq B \leq$ 804	50	50
			下端筋	240	290	350	580	580	740	740	804	804			
	D25	D10	上端筋	230	360	360	560	560	730	730	-	-	223 $\leq B \leq$ 374 560 $\leq B \leq$ 581 723 $\leq B \leq$ 786	50	50
			下端筋	230	290	350	560	560	730	730	-	-			
		D13	上端筋	240	370	370	580	580	740	740	-	-	238 $\leq B \leq$ 389 575 $\leq B \leq$ 596 738 $\leq B \leq$ 801	50	50
			下端筋	240	300	370	580	580	740	740	-	-			
		D16	上端筋	260	390	390	600	600	760	760	-	-	255 $\leq B \leq$ 406 592 $\leq B \leq$ 613 755 $\leq B \leq$ 818	50	50
			下端筋	260	320	390	600	600	760	760	-	-			
	D29	D13	上端筋	250	580	580	580	580	750	750	-	-	244 $\leq B \leq$ 384 580 $\leq B \leq$ 591 743 $\leq B \leq$ 796	50	50
			下端筋	250	320	580	580	750	750	-	-				
D16		上端筋	260	600	600	600	600	760	760	-	-	261 $\leq B \leq$ 401 597 $\leq B \leq$ 608 760 $\leq B \leq$ 813	50	50	
		下端筋	270	340	600	600	760	760	-	-					

※納まり上、かぶりが100以上となる場合には、ふかし配筋を行ってください。

40-16UB

外径 □-400×400 板厚 $t \leq 16$ F 値 $\leq 365N/mm^2$

(単位: mm)

仕 口	主筋本数(本)			2	3	4	5	6	7	8	9	10	適用範囲	かぶり	
	主筋	スターラップ	位置											C1	C2
<p>【外面合わせ】</p>	D22	D10	上端筋	280	380	420	480	560	620	770	770	-	275 $\leq B \leq$ 288 379 $\leq B \leq$ 492 560 $\leq B \leq$ 673 764 $\leq B \leq$ 777 845 $\leq B \leq$ 869	81 5	50
			下端筋	280	380	440	560	560	620	670	770	850	105		
		D13	上端筋	290	390	430	490	570	630	780	780	-	283 $\leq B \leq$ 296 386 $\leq B \leq$ 499 568 $\leq B \leq$ 681 771 $\leq B \leq$ 784 853 $\leq B \leq$ 877	73 5	50
			下端筋	290	390	450	570	570	620	680	780	860	97		
	D25	D10	上端筋	280	380	430	570	630	770	850	-	-	277 $\leq B \leq$ 287 380 $\leq B \leq$ 490 562 $\leq B \leq$ 672 765 $\leq B \leq$ 775 847 $\leq B \leq$ 868	82 5	50
			下端筋	280	380	450	570	580	650	770	850	-	103		
		D13	上端筋	290	390	440	570	640	780	860	-	-	284 $\leq B \leq$ 294 388 $\leq B \leq$ 498 569 $\leq B \leq$ 679 773 $\leq B \leq$ 783 854 $\leq B \leq$ 875	75 5	50
			下端筋	290	390	460	570	590	650	780	860	-	96		
		D16	上端筋	300	400	450	580	650	790	870	-	-	293 $\leq B \leq$ 303 396 $\leq B \leq$ 506 578 $\leq B \leq$ 688 781 $\leq B \leq$ 791 863 $\leq B \leq$ 884	66 5	50
			下端筋	300	400	470	580	600	660	790	870	-	87		
	D29	D13	上端筋	290	390	450	580	650	780	860	-	-	287 $\leq B \leq$ 292 390 $\leq B \leq$ 495 572 $\leq B \leq$ 677 775 $\leq B \leq$ 780 857 $\leq B \leq$ 873	77 5	50
			下端筋	290	390	470	580	620	780	860	-	-	93		
D16		上端筋	300	400	460	580	660	784	870	-	-	295 $\leq B \leq$ 300 399 $\leq B \leq$ 504 580 $\leq B \leq$ 685 784 $\leq B \leq$ 789 865 $\leq B \leq$ 881	69 5	50	
		下端筋	300	400	480	580	630	784	870	-	-	85			
<p>【心合わせ】</p>	D22	D10	上端筋	220	340	340	630	630	630	630	790	790	220 $\leq B \leq$ 447 627 $\leq B \leq$ 654 790 $\leq B \leq$ 839	50	50
			下端筋	220	270	330	390	442	630	630	790	790			
		D13	上端筋	240	360	360	650	650	650	650	810	810	235 $\leq B \leq$ 462 642 $\leq B \leq$ 669 805 $\leq B \leq$ 854	50	50
			下端筋	240	290	350	400	460	650	650	810	810			
	D25	D10	上端筋	230	360	360	630	630	800	800	-	-	223 $\leq B \leq$ 444 630 $\leq B \leq$ 651 793 $\leq B \leq$ 836	50	50
			下端筋	230	290	350	420	630	630	800	800	-			
		D13	上端筋	240	370	370	650	650	810	810	-	-	238 $\leq B \leq$ 459 645 $\leq B \leq$ 666 808 $\leq B \leq$ 851	50	50
			下端筋	240	300	370	430	650	650	810	810	-			
		D16	上端筋	260	390	390	670	670	830	830	-	-	255 $\leq B \leq$ 476 662 $\leq B \leq$ 683 825 $\leq B \leq$ 868	50	50
			下端筋	260	320	390	450	670	670	830	830	-			
	D29	D13	上端筋	250	400	400	650	650	820	820	-	-	244 $\leq B \leq$ 454 650 $\leq B \leq$ 661 813 $\leq B \leq$ 846	50	50
			下端筋	250	320	400	650	650	820	820	-	-			
D16		上端筋	260	420	420	670	670	830	830	-	-	261 $\leq B \leq$ 471 667 $\leq B \leq$ 678 830 $\leq B \leq$ 863	50	50	
		下端筋	270	340	420	670	670	830	830	-	-				

※納まり上、かぶりが100以上となる場合には、ふかし配筋を行ってください。

40-19UB

外径 □-400×400 板厚 $t \leq 19$ F 値 $\leq 365N/mm^2$

(単位: mm)

仕 口	主筋本数(本)			2	3	4	5	6	7	8	9	10	適用範囲	かぶり	
	主筋	スターラップ	位置											C1	C2
<p>【外面合わせ】</p>	D22	D10	上端筋	280	380	420	480	570	620	770	770	-	277 $\leq B \leq$ 288 379 $\leq B \leq$ 490 562 $\leq B \leq$ 673 764 $\leq B \leq$ 775 847 $\leq B \leq$ 869	81	50
			下端筋	280	380	440	570	570	620	670	770	850	105		
		D13	上端筋	290	390	430	490	570	630	780	780	-	284 $\leq B \leq$ 296 386 $\leq B \leq$ 498 569 $\leq B \leq$ 681 771 $\leq B \leq$ 783 854 $\leq B \leq$ 877	73	50
			下端筋	290	390	450	570	570	620	680	780	860	97		
	D25	D10	上端筋	280	380	430	570	630	770	850	-	-	278 $\leq B \leq$ 287 380 $\leq B \leq$ 489 563 $\leq B \leq$ 672 765 $\leq B \leq$ 774 848 $\leq B \leq$ 868	82	50
			下端筋	280	380	450	570	580	650	770	850	-	103		
		D13	上端筋	290	390	440	580	640	780	860	-	-	286 $\leq B \leq$ 294 388 $\leq B \leq$ 496 571 $\leq B \leq$ 679 773 $\leq B \leq$ 781 856 $\leq B \leq$ 875	75	50
			下端筋	290	390	460	580	590	650	780	860	-	96		
		D16	上端筋	300	400	450	580	650	790	870	-	-	294 $\leq B \leq$ 303 396 $\leq B \leq$ 505 579 $\leq B \leq$ 688 781 $\leq B \leq$ 790 864 $\leq B \leq$ 884	66	50
			下端筋	300	400	470	580	600	660	790	870	-	87		
	D29	D13	上端筋	290	390	450	580	650	775	860	-	-	288 $\leq B \leq$ 292 390 $\leq B \leq$ 494 573 $\leq B \leq$ 677 775 $\leq B \leq$ 779 858 $\leq B \leq$ 873	77	50
			下端筋	290	390	470	580	620	775	860	-	-	93		
D16		上端筋	300	400	460	590	660	784	870	-	-	297 $\leq B \leq$ 300 399 $\leq B \leq$ 502 582 $\leq B \leq$ 685 784 $\leq B \leq$ 787 867 $\leq B \leq$ 881	69	50	
		下端筋	300	400	480	590	630	784	870	-	-	85			
<p>【心合わせ】</p>	D22	D10	上端筋	230	340	340	630	630	630	630	800	800	223 $\leq B \leq$ 447 627 $\leq B \leq$ 651 793 $\leq B \leq$ 839	50	50
			下端筋	230	270	330	390	442	630	630	800	800			
		D13	上端筋	240	360	360	650	650	650	650	810	810	238 $\leq B \leq$ 462 642 $\leq B \leq$ 666 808 $\leq B \leq$ 854	50	50
			下端筋	240	290	350	400	460	650	650	810	810			
	D25	D10	上端筋	230	360	360	630	630	800	800	-	-	226 $\leq B \leq$ 444 630 $\leq B \leq$ 648 796 $\leq B \leq$ 836	50	50
			下端筋	230	290	350	420	630	630	800	800	-			
		D13	上端筋	250	380	380	650	650	820	820	-	-	241 $\leq B \leq$ 459 645 $\leq B \leq$ 663 811 $\leq B \leq$ 851	50	50
			下端筋	250	300	370	430	650	650	820	820	-			
		D16	上端筋	260	390	390	670	670	830	830	-	-	258 $\leq B \leq$ 476 662 $\leq B \leq$ 680 828 $\leq B \leq$ 868	50	50
			下端筋	260	320	390	450	670	670	830	830	-			
	D29	D13	上端筋	250	400	400	650	650	820	820	-	-	246 $\leq B \leq$ 454 650 $\leq B \leq$ 658 816 $\leq B \leq$ 846	50	50
			下端筋	250	320	400	650	650	820	820	-	-			
D16		上端筋	270	420	420	670	670	840	840	-	-	263 $\leq B \leq$ 471 667 $\leq B \leq$ 675 833 $\leq B \leq$ 863	50	50	
		下端筋	270	340	420	670	670	840	840	-	-				

※納まり上、かぶりが100以上となる場合には、ふかし配筋を行ってください。

40-22UB

外径 □-400×400 板厚 $t \leq 22$ $F \leq 365N/mm^2$

(単位: mm)

仕 口	主筋本数(本)			2	3	4	5	6	7	8	9	10	適用範囲	かぶり	
	主筋	スターラップ	位置											C1	C2
<p>【外面合わせ】</p>	D22	D10	上端筋	290	390	430	490	580	630	780	780	-	287 $\leq B \leq$ 298 389 $\leq B \leq$ 500 572 $\leq B \leq$ 683 774 $\leq B \leq$ 785 857 $\leq B \leq$ 889	81	50
			下端筋	290	299	390	450	580	580	630	680	780	113		
		D13	上端筋	300	400	440	500	580	640	790	790	-	294 $\leq B \leq$ 306 396 $\leq B \leq$ 508 579 $\leq B \leq$ 691 781 $\leq B \leq$ 793 864 $\leq B \leq$ 897	73	50
			下端筋	300	306	400	460	580	580	630	690	790	106		
	D25	D10	上端筋	290	390	440	580	640	780	860	-	-	288 $\leq B \leq$ 297 390 $\leq B \leq$ 499 573 $\leq B \leq$ 682 775 $\leq B \leq$ 784 858 $\leq B \leq$ 888	82	50
			下端筋	290	390	460	580	590	660	780	860	-	112		
		D13	上端筋	300	400	450	590	650	790	870	-	-	296 $\leq B \leq$ 304 398 $\leq B \leq$ 506 581 $\leq B \leq$ 689 783 $\leq B \leq$ 791 866 $\leq B \leq$ 895	75	50
			下端筋	300	400	470	590	600	660	790	870	-	104		
		D16	上端筋	310	410	460	590	660	800	880	-	-	304 $\leq B \leq$ 313 406 $\leq B \leq$ 515 589 $\leq B \leq$ 698 791 $\leq B \leq$ 800 874 $\leq B \leq$ 904	66	50
			下端筋	310	410	480	590	610	670	800	880	-	96		
	D29	D13	上端筋	300	400	460	590	660	785	870	-	-	298 $\leq B \leq$ 302 400 $\leq B \leq$ 504 583 $\leq B \leq$ 687 785 $\leq B \leq$ 789 868 $\leq B \leq$ 893	77	50
			下端筋	300	400	480	590	630	785	870	-	-	102		
D16		上端筋	310	410	470	600	670	794	880	-	-	307 $\leq B \leq$ 310 409 $\leq B \leq$ 512 592 $\leq B \leq$ 695 794 $\leq B \leq$ 797 877 $\leq B \leq$ 901	69	50	
		下端筋	310	410	490	600	640	794	880	-	-	93			
<p>【心合わせ】</p>	D22	D10	上端筋	230	340	340	630	630	630	630	800	800	223 $\leq B \leq$ 447 627 $\leq B \leq$ 651 793 $\leq B \leq$ 859	50	50
			下端筋	230	270	330	390	442	630	630	800	800			
		D13	上端筋	240	360	360	650	650	650	650	810	810	238 $\leq B \leq$ 462 642 $\leq B \leq$ 666 808 $\leq B \leq$ 874	50	50
			下端筋	240	290	350	400	460	650	650	810	810			
	D25	D10	上端筋	230	360	360	630	630	800	800	-	-	226 $\leq B \leq$ 444 630 $\leq B \leq$ 648 796 $\leq B \leq$ 856	50	50
			下端筋	230	290	350	420	630	630	800	800	-			
		D13	上端筋	250	380	380	650	650	820	820	-	-	241 $\leq B \leq$ 459 645 $\leq B \leq$ 663 811 $\leq B \leq$ 871	50	50
			下端筋	250	300	370	430	650	650	820	820	-			
		D16	上端筋	260	390	390	670	670	830	830	-	-	258 $\leq B \leq$ 476 662 $\leq B \leq$ 680 828 $\leq B \leq$ 888	50	50
			下端筋	260	320	390	450	670	670	830	830	-			
	D29	D13	上端筋	250	400	400	650	650	820	820	-	-	246 $\leq B \leq$ 454 650 $\leq B \leq$ 658 816 $\leq B \leq$ 866	50	50
			下端筋	250	320	400	650	650	820	820	-	-			
D16		上端筋	270	420	420	670	670	840	840	-	-	263 $\leq B \leq$ 471 667 $\leq B \leq$ 675 833 $\leq B \leq$ 883	50	50	
		下端筋	270	340	420	670	670	840	840	-	-				

※納まり上、かぶりが100以上となる場合には、ふかし配筋を行ってください。

45-16UB

外径 □-450×450 板厚 $t \leq 16$ F 値 $\leq 365N/mm^2$

(単位: mm)

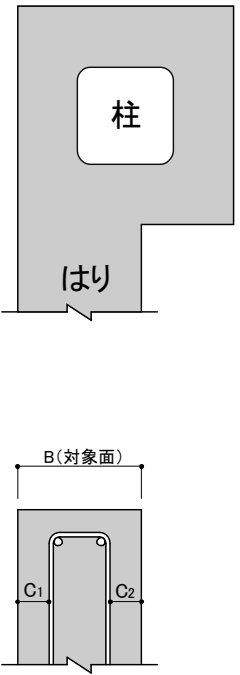
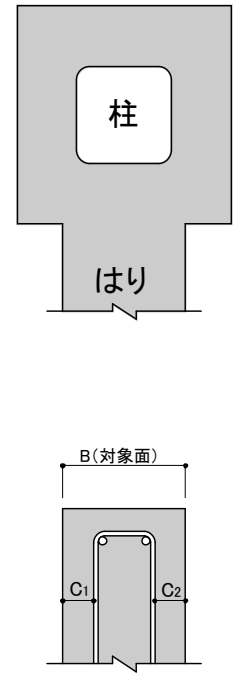
仕 口	主筋本数(本)			2	3	4	5	6	7	8	9	10	適用範囲	かぶり	
	主筋	スターラップ	位置											C1	C2
<p>【外面合わせ】</p>	D22	D10	上端筋	310	410	450	510	620	670	730	840	930	302 $\leq B \leq$ 313 404 $\leq B \leq$ 540 612 $\leq B \leq$ 748 839 $\leq B \leq$ 850 922 $\leq B \leq$ 969	81 5 128	50
			下端筋	310	310	410	470	520	620	640	700	840			
		D13	上端筋	310	420	460	510	620	680	740	850	930	309 $\leq B \leq$ 321 411 $\leq B \leq$ 548 619 $\leq B \leq$ 756 846 $\leq B \leq$ 858 929 $\leq B \leq$ 977	73 5 121	50
			下端筋	310	310	420	470	530	620	650	710	850			
	D25	D10	上端筋	310	410	460	520	620	680	744	840	930	303 $\leq B \leq$ 312 405 $\leq B \leq$ 539 613 $\leq B \leq$ 747 840 $\leq B \leq$ 849 923 $\leq B \leq$ 968	82 5 127	50
			下端筋	310	410	480	536	620	670	740	840	930			
		D13	上端筋	311	420	470	530	630	690	752	850	940	311 $\leq B \leq$ 319 413 $\leq B \leq$ 546 621 $\leq B \leq$ 754 848 $\leq B \leq$ 856 931 $\leq B \leq$ 975	75 5 119	50
			下端筋	311	420	480	544	630	680	740	850	940			
		D16	上端筋	320	430	470	540	630	700	760	860	940	319 $\leq B \leq$ 328 421 $\leq B \leq$ 555 629 $\leq B \leq$ 763 856 $\leq B \leq$ 865 939 $\leq B \leq$ 984	66 5 111	50
			下端筋	320	430	490	552	630	690	750	860	940			
	D29	D13	上端筋	313	420	480	630	700	850	940	-	-	313 $\leq B \leq$ 317 415 $\leq B \leq$ 544 623 $\leq B \leq$ 752 850 $\leq B \leq$ 854 933 $\leq B \leq$ 973	77 5 117	50
			下端筋	313	420	500	630	650	730	850	940	-			
D16		上端筋	322	430	490	640	710	860	950	-	-	322 $\leq B \leq$ 325 424 $\leq B \leq$ 552 632 $\leq B \leq$ 760 859 $\leq B \leq$ 862 942 $\leq B \leq$ 981	69 5 108	50	
		下端筋	322	430	500	640	660	730	860	950	-				
<p>【心合わせ】</p>	D22	D10	上端筋	230	340	340	460	460	680	680	850	850	223 $\leq B \leq$ 497 677 $\leq B \leq$ 701 843 $\leq B \leq$ 939	50	50
			下端筋	230	270	330	390	450	680	680	850	850			
		D13	上端筋	240	360	360	470	470	700	700	860	860	238 $\leq B \leq$ 512 692 $\leq B \leq$ 716 858 $\leq B \leq$ 954	50	50
			下端筋	240	290	350	400	460	700	700	860	860			
	D25	D10	上端筋	230	360	360	490	490	680	680	850	850	226 $\leq B \leq$ 494 680 $\leq B \leq$ 698 846 $\leq B \leq$ 936	50	50
			下端筋	230	290	350	420	480	680	680	850	850			
		D13	上端筋	250	380	380	503	503	700	700	870	870	241 $\leq B \leq$ 509 695 $\leq B \leq$ 713 861 $\leq B \leq$ 951	50	50
			下端筋	250	300	370	430	500	700	700	870	870			
		D16	上端筋	260	390	390	520	520	720	720	880	880	258 $\leq B \leq$ 526 712 $\leq B \leq$ 730 878 $\leq B \leq$ 968	50	50
			下端筋	260	320	390	450	520	720	720	880	880			
	D29	D13	上端筋	250	400	400	700	700	870	870	-	-	246 $\leq B \leq$ 504 700 $\leq B \leq$ 708 866 $\leq B \leq$ 946	50	50
			下端筋	250	320	400	480	700	700	870	870	-			
D16		上端筋	270	420	420	720	720	890	890	-	-	263 $\leq B \leq$ 521 717 $\leq B \leq$ 725 883 $\leq B \leq$ 963	50	50	
		下端筋	270	340	420	490	720	720	890	890	-				

※納まり上、かぶりが100以上となる場合には、ふかし配筋を行ってください。

45-19UB

外径 □-450×450 板厚 $t \leq 19$ $F \leq 365N/mm^2$

(単位: mm)

仕 口	主筋本数(本)			2	3	4	5	6	7	8	9	10	適用範囲	かぶり	
	主筋	スターラップ	位置											C1	C2
【外面合わせ】 	D22	D10	上端筋	310	410	450	510	620	670	730	840	930	302 $\leq B \leq$ 313 404 $\leq B \leq$ 540 612 $\leq B \leq$ 748 839 $\leq B \leq$ 850 922 $\leq B \leq$ 969	81	50
			下端筋	310	310	410	470	520	620	640	700	840	128		
		D13	上端筋	310	420	460	510	620	680	740	850	930	309 $\leq B \leq$ 321 411 $\leq B \leq$ 548 619 $\leq B \leq$ 756 846 $\leq B \leq$ 858 929 $\leq B \leq$ 977	73	50
			下端筋	310	310	420	470	530	620	650	710	850	121		
	D25	D10	上端筋	310	410	460	520	620	680	744	840	930	303 $\leq B \leq$ 312 405 $\leq B \leq$ 539 613 $\leq B \leq$ 747 840 $\leq B \leq$ 849 923 $\leq B \leq$ 968	82	50
			下端筋	310	410	480	536	620	670	740	840	930	127		
		D13	上端筋	311	420	470	530	630	690	752	850	940	311 $\leq B \leq$ 319 413 $\leq B \leq$ 546 621 $\leq B \leq$ 754 848 $\leq B \leq$ 856 931 $\leq B \leq$ 975	75	50
			下端筋	311	420	480	544	630	680	740	850	940	119		
		D16	上端筋	320	430	470	540	630	700	760	860	940	319 $\leq B \leq$ 328 421 $\leq B \leq$ 555 629 $\leq B \leq$ 763 856 $\leq B \leq$ 865 939 $\leq B \leq$ 984	66	50
			下端筋	320	430	490	552	630	690	750	860	940	111		
	D29	D13	上端筋	313	420	480	630	700	850	940	-	-	313 $\leq B \leq$ 317 415 $\leq B \leq$ 544 623 $\leq B \leq$ 752 850 $\leq B \leq$ 854 933 $\leq B \leq$ 973	77	50
			下端筋	313	420	500	630	650	730	850	940	-	117		
D16		上端筋	322	430	490	640	710	860	950	-	-	322 $\leq B \leq$ 325 424 $\leq B \leq$ 552 632 $\leq B \leq$ 760 859 $\leq B \leq$ 862 942 $\leq B \leq$ 981	69	50	
		下端筋	322	430	500	640	660	730	860	950	-	108			
【心合わせ】 	D22	D10	上端筋	230	340	340	460	460	680	680	850	850	223 $\leq B \leq$ 497 677 $\leq B \leq$ 701 843 $\leq B \leq$ 939	50	50
			下端筋	230	270	330	390	450	680	680	850	850			
		D13	上端筋	240	360	360	470	470	700	700	860	860	238 $\leq B \leq$ 512 692 $\leq B \leq$ 716 858 $\leq B \leq$ 954	50	50
			下端筋	240	290	350	400	460	700	700	860	860			
	D25	D10	上端筋	230	360	360	490	490	680	680	850	850	226 $\leq B \leq$ 494 680 $\leq B \leq$ 698 846 $\leq B \leq$ 936	50	50
			下端筋	230	290	350	420	480	680	680	850	850			
		D13	上端筋	250	380	380	503	503	700	700	870	870	241 $\leq B \leq$ 509 695 $\leq B \leq$ 713 861 $\leq B \leq$ 951	50	50
			下端筋	250	300	370	430	500	700	700	870	870			
	D16	上端筋	260	390	390	520	520	720	720	880	880	258 $\leq B \leq$ 526 712 $\leq B \leq$ 730 878 $\leq B \leq$ 968	50	50	
		下端筋	260	320	390	450	520	720	720	880	880				
	D29	D13	上端筋	250	400	400	700	700	870	870	-	-	246 $\leq B \leq$ 504 700 $\leq B \leq$ 708 866 $\leq B \leq$ 946	50	50
			下端筋	250	320	400	480	700	700	870	870	-			
D16		上端筋	270	420	420	720	720	890	890	-	-	263 $\leq B \leq$ 521 717 $\leq B \leq$ 725 883 $\leq B \leq$ 963	50	50	
		下端筋	270	340	420	490	720	720	890	890	-				

※納まり上、かぶりが100以上となる場合には、ふかし配筋を行ってください。

45-22UB

外径 □-450×450 板厚 $t \leq 22$ $F \leq 365N/mm^2$

(単位: mm)

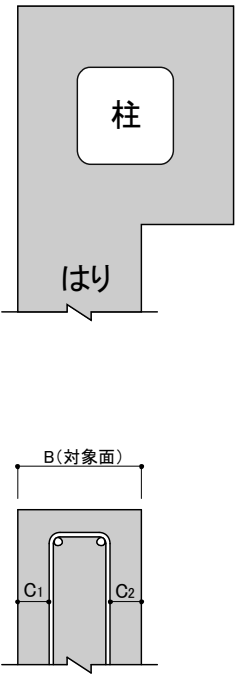
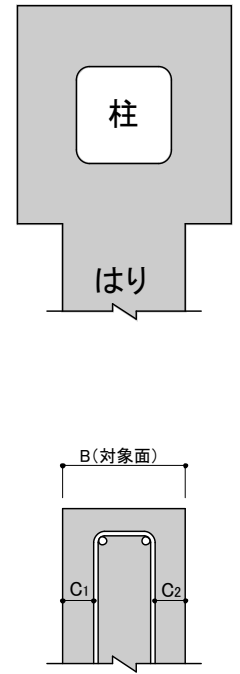
仕 口	主筋本数(本)			2	3	4	5	6	7	8	9	10	適用範囲	かぶり	
	主筋	スターラップ	位置											C1	C2
<p>【外面合わせ】</p>	D22	D10	上端筋	310	430	480	534	620	680	820	820	-	308 $\leq B \leq$ 333 424 $\leq B \leq$ 534 618 $\leq B \leq$ 728 819 $\leq B \leq$ 844 928 $\leq B \leq$ 969	81	50
			下端筋	310	310	430	490	620	620	660	720	820	122		
		D13	上端筋	320	440	490	541	630	690	830	830	-	315 $\leq B \leq$ 341 431 $\leq B \leq$ 542 625 $\leq B \leq$ 736 826 $\leq B \leq$ 852 935 $\leq B \leq$ 977	73	50
			下端筋	320	320	440	490	630	630	670	730	830	115		
	D25	D10	上端筋	310	430	490	620	690	820	930	-	-	309 $\leq B \leq$ 332 425 $\leq B \leq$ 533 619 $\leq B \leq$ 727 820 $\leq B \leq$ 843 929 $\leq B \leq$ 968	82	50
			下端筋	310	320	430	500	620	630	690	820	930	121		
		D13	上端筋	320	440	500	630	700	830	940	-	-	317 $\leq B \leq$ 339 433 $\leq B \leq$ 540 627 $\leq B \leq$ 734 828 $\leq B \leq$ 850 937 $\leq B \leq$ 975	75	50
			下端筋	320	330	440	500	630	630	700	830	940	113		
		D16	上端筋	330	450	510	640	710	840	950	-	-	325 $\leq B \leq$ 348 441 $\leq B \leq$ 549 635 $\leq B \leq$ 743 836 $\leq B \leq$ 859 945 $\leq B \leq$ 984	66	50
			下端筋	330	340	450	510	640	640	710	840	950	105		
	D29	D13	上端筋	320	440	510	630	710	830	940	-	-	319 $\leq B \leq$ 337 435 $\leq B \leq$ 538 629 $\leq B \leq$ 732 830 $\leq B \leq$ 848 939 $\leq B \leq$ 973	77	50
			下端筋	320	440	520	630	670	830	940	-	-	111		
D16		上端筋	330	450	520	640	720	840	950	-	-	328 $\leq B \leq$ 345 444 $\leq B \leq$ 546 638 $\leq B \leq$ 740 839 $\leq B \leq$ 856 948 $\leq B \leq$ 981	69	50	
		下端筋	330	450	520	640	680	840	950	-	-	102			
<p>【心合わせ】</p>	D22	D10	上端筋	240	360	360	640	640	640	640	860	860	235 $\leq B \leq$ 457 637 $\leq B \leq$ 689 855 $\leq B \leq$ 939	50	50
			下端筋	240	270	330	390	450	640	640	860	860	860		
		D13	上端筋	250	370	370	660	660	660	660	870	870	250 $\leq B \leq$ 472 652 $\leq B \leq$ 704 870 $\leq B \leq$ 954	50	50
			下端筋	250	290	350	400	460	660	660	870	870	870		
	D25	D10	上端筋	240	370	370	640	640	860	860	-	-	238 $\leq B \leq$ 454 640 $\leq B \leq$ 686 858 $\leq B \leq$ 936	50	50
			下端筋	240	290	350	420	640	640	860	860	910	910		
		D13	上端筋	260	390	390	660	660	880	880	-	-	253 $\leq B \leq$ 469 655 $\leq B \leq$ 701 873 $\leq B \leq$ 951	50	50
			下端筋	260	300	370	430	660	660	880	880	920	920		
		D16	上端筋	270	410	410	680	680	890	890	-	-	270 $\leq B \leq$ 486 672 $\leq B \leq$ 718 890 $\leq B \leq$ 968	50	50
			下端筋	270	320	390	450	680	680	890	890	940	940		
	D29	D13	上端筋	260	420	420	660	660	880	880	-	-	258 $\leq B \leq$ 464 660 $\leq B \leq$ 696 878 $\leq B \leq$ 946	50	50
			下端筋	260	320	400	660	660	880	880	-	-	880		
D16		上端筋	280	430	430	680	680	900	900	-	-	275 $\leq B \leq$ 481 677 $\leq B \leq$ 713 895 $\leq B \leq$ 963	50	50	
		下端筋	280	340	420	680	680	900	900	-	-	900			

※納まり上、かぶりが100以上となる場合には、ふかし配筋を行ってください。

50-19UB

外径 □-500×500 板厚 $t \leq 19$ F 値 $\leq 365N/mm^2$

(単位: mm)

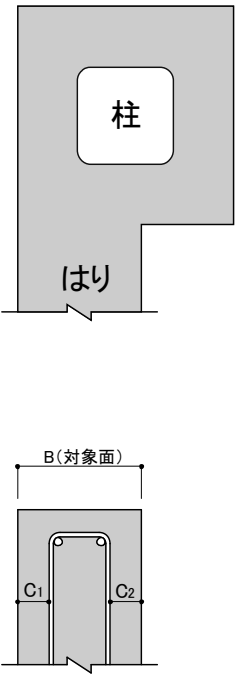
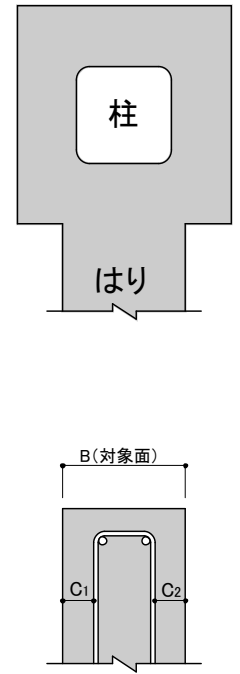
仕 口	主筋本数(本)			2	3	4	5	6	7	8	9	10	適用範囲	かぶり	
	主筋	スターラップ	位置											C1	C2
【外面合わせ】 	D22	D10	上端筋	310	430	480	540	650	710	760	870	980	308 $\leq B \leq$ 333 424 $\leq B \leq$ 559 643 $\leq B \leq$ 778 869 $\leq B \leq$ 894 978 $\leq B \leq$ 1014	86	50
			下端筋	310	310	430	490	540	650	660	720	772	122		
		D13	上端筋	320	440	490	550	650	710	770	880	990	315 $\leq B \leq$ 341 431 $\leq B \leq$ 567 650 $\leq B \leq$ 786 876 $\leq B \leq$ 902 985 $\leq B \leq$ 1022	78	50
			下端筋	320	320	440	490	550	650	670	730	780	115		
	D25	D10	上端筋	310	430	490	550	650	710	775	870	980	309 $\leq B \leq$ 332 425 $\leq B \leq$ 558 644 $\leq B \leq$ 777 870 $\leq B \leq$ 893 979 $\leq B \leq$ 1013	87	50
			下端筋	310	320	430	500	556	650	690	760	870	121		
		D13	上端筋	320	440	500	560	660	720	783	880	990	317 $\leq B \leq$ 339 433 $\leq B \leq$ 565 652 $\leq B \leq$ 784 878 $\leq B \leq$ 900 987 $\leq B \leq$ 1020	80	50
			下端筋	320	330	440	500	564	660	700	760	880	113		
		D16	上端筋	330	450	510	570	660	730	791	890	1000	325 $\leq B \leq$ 348 441 $\leq B \leq$ 574 660 $\leq B \leq$ 793 886 $\leq B \leq$ 909 995 $\leq B \leq$ 1029	71	50
			下端筋	330	340	450	510	572	660	710	770	890	105		
	D29	D13	上端筋	320	440	510	660	740	880	990	-	-	319 $\leq B \leq$ 337 435 $\leq B \leq$ 563 654 $\leq B \leq$ 782 880 $\leq B \leq$ 898 989 $\leq B \leq$ 1018	82	50
			下端筋	320	440	520	660	670	750	880	990	-	111		
D16		上端筋	330	450	520	670	740	890	1000	-	-	328 $\leq B \leq$ 345 444 $\leq B \leq$ 571 663 $\leq B \leq$ 790 889 $\leq B \leq$ 906 998 $\leq B \leq$ 1026	74	50	
		下端筋	330	450	520	670	680	750	890	1000	-	102			
【心合わせ】 	D22	D10	上端筋	240	360	360	470	470	690	690	910	910	235 $\leq B \leq$ 507 687 $\leq B \leq$ 739 905 $\leq B \leq$ 979	50	50
			下端筋	240	270	330	390	450	500	690	690	910	910		
		D13	上端筋	250	370	370	490	490	710	710	920	920	250 $\leq B \leq$ 522 702 $\leq B \leq$ 754 920 $\leq B \leq$ 994	50	50
			下端筋	250	290	350	400	460	520	710	710	920	920		
	D25	D10	上端筋	240	370	370	500	500	690	690	910	910	238 $\leq B \leq$ 504 690 $\leq B \leq$ 736 908 $\leq B \leq$ 976	50	50
			下端筋	240	290	350	420	480	690	690	910	910	910		
		D13	上端筋	260	390	390	515	515	710	710	930	930	253 $\leq B \leq$ 519 705 $\leq B \leq$ 751 923 $\leq B \leq$ 991	50	50
			下端筋	260	300	370	430	500	710	710	930	930	930		
		D16	上端筋	270	410	410	532	532	730	730	940	940	270 $\leq B \leq$ 536 722 $\leq B \leq$ 768 940 $\leq B \leq$ 1008	50	50
			下端筋	270	320	390	450	520	730	730	940	940	940		
	D29	D13	上端筋	260	420	420	710	710	930	930	-	-	258 $\leq B \leq$ 514 710 $\leq B \leq$ 746 928 $\leq B \leq$ 986	50	50
			下端筋	260	320	400	480	710	710	930	930	-	930		
D16		上端筋	280	430	430	730	730	950	950	-	-	275 $\leq B \leq$ 531 727 $\leq B \leq$ 763 945 $\leq B \leq$ 1003	50	50	
		下端筋	280	340	420	490	730	730	950	950	-	950			

※納まり上、かぶりが100以上となる場合には、ふかし配筋を行ってください。

55-19UB

外径 □-550×550 板厚 $t \leq 19$ F 値 $\leq 365N/mm^2$

(単位: mm)

仕 口	主筋本数(本)			2	3	4	5	6	7	8	9	10	適用範囲	かぶり	
	主筋	スターラップ	位置											C1	C2
【外面合わせ】 	D22	D10	上端筋	300	410	470	520	580	670	730	790	842	293 $\leq B \leq$ 318 409 $\leq B \leq$ 584 668 $\leq B \leq$ 843 934 $\leq B \leq$ 959 1043 $\leq B \leq$ 1064	86 5	50
			下端筋	300	310	410	470	530	583	670	700	760	107		
		D13	上端筋	300	420	470	530	590	680	740	800	850	300 $\leq B \leq$ 326 416 $\leq B \leq$ 592 675 $\leq B \leq$ 851 941 $\leq B \leq$ 967 1050 $\leq B \leq$ 1072	78 5	50
			下端筋	300	320	420	480	540	590	680	710	770	100		
	D25	D10	上端筋	300	410	470	540	670	740	800	940	1050	294 $\leq B \leq$ 317 410 $\leq B \leq$ 583 669 $\leq B \leq$ 842 935 $\leq B \leq$ 958 1044 $\leq B \leq$ 1063	87 5	50
			下端筋	300	410	480	550	670	680	740	810	940	106		
		D13	上端筋	310	420	480	550	680	750	810	950	1060	302 $\leq B \leq$ 324 418 $\leq B \leq$ 590 677 $\leq B \leq$ 849 943 $\leq B \leq$ 965 1052 $\leq B \leq$ 1070	80 5	50
			下端筋	310	420	490	550	680	680	750	820	950	98		
		D16	上端筋	310	430	490	560	690	760	820	960	1060	310 $\leq B \leq$ 333 426 $\leq B \leq$ 599 685 $\leq B \leq$ 858 951 $\leq B \leq$ 974 1060 $\leq B \leq$ 1079	71 5	50
			下端筋	310	430	500	560	690	690	760	820	960	90		
	D29	D13	上端筋	310	420	500	570	680	760	840	950	1060	304 $\leq B \leq$ 322 420 $\leq B \leq$ 588 679 $\leq B \leq$ 847 945 $\leq B \leq$ 963 1054 $\leq B \leq$ 1068	82 5	50
			下端筋	310	420	500	580	680	730	810	950	1060	96		
D16		上端筋	320	430	500	580	690	770	850	960	1070	313 $\leq B \leq$ 330 429 $\leq B \leq$ 596 688 $\leq B \leq$ 855 954 $\leq B \leq$ 971 1063 $\leq B \leq$ 1076	74 5	50	
		下端筋	320	430	510	590	690	740	820	960	1070	87			
【心合わせ】 	D22	D10	上端筋	240	360	360	470	470	583	583	770	770	235 $\leq B \leq$ 587 767 $\leq B \leq$ 819 985 $\leq B \leq$ 1029	50	50
			下端筋	240	270	330	390	450	500	560	770	770			
		D13	上端筋	250	370	370	490	490	600	600	790	790	250 $\leq B \leq$ 602 782 $\leq B \leq$ 834 1000 $\leq B \leq$ 1044	50	50
			下端筋	250	290	350	400	460	520	580	790	790			
	D25	D10	上端筋	240	370	370	500	500	770	770	990	990	238 $\leq B \leq$ 584 770 $\leq B \leq$ 816 988 $\leq B \leq$ 1026	50	50
			下端筋	240	290	350	420	480	550	770	770	990			
		D13	上端筋	260	390	390	520	520	790	790	1010	1010	253 $\leq B \leq$ 599 785 $\leq B \leq$ 831 1003 $\leq B \leq$ 1041	50	50
			下端筋	260	300	370	430	500	560	790	790	1010			
		D16	上端筋	270	410	410	540	540	810	810	1020	1020	270 $\leq B \leq$ 616 802 $\leq B \leq$ 848 1020 $\leq B \leq$ 1058	50	50
			下端筋	270	320	390	450	520	580	810	810	1020			
	D29	D13	上端筋	260	420	420	570	570	790	790	1010	1010	258 $\leq B \leq$ 594 790 $\leq B \leq$ 826 1008 $\leq B \leq$ 1036	50	50
			下端筋	260	320	400	480	550	790	790	1010	1010			
D16		上端筋	280	430	430	590	590	810	810	1030	1030	275 $\leq B \leq$ 611 807 $\leq B \leq$ 843 1025 $\leq B \leq$ 1053	50	50	
		下端筋	280	340	420	490	570	810	810	1030	1030				

※納まり上、かぶりが100以上となる場合には、ふかし配筋を行ってください。



〈製造販売元〉

岡部株式会社

〒131-8505 東京都墨田区押上2-8-2
TEL.03-3624-5336

〈販売元〉

旭化成建材株式会社

〒101-8101 東京都千代田区神田神保町1-105
TEL.03-3296-3515